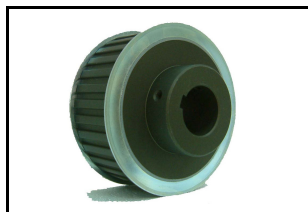
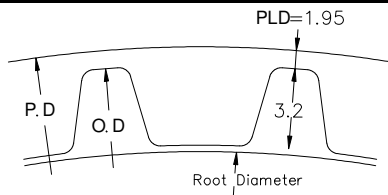




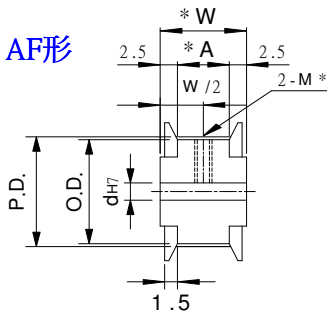
時規皮帶輪 T10 TIMING PULLEYS < T10 PULLEYS >



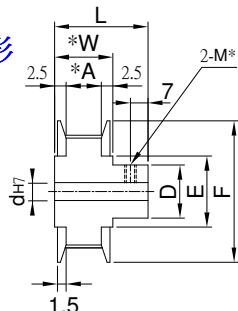
齒形圖：



皮帶輪形狀： AF形

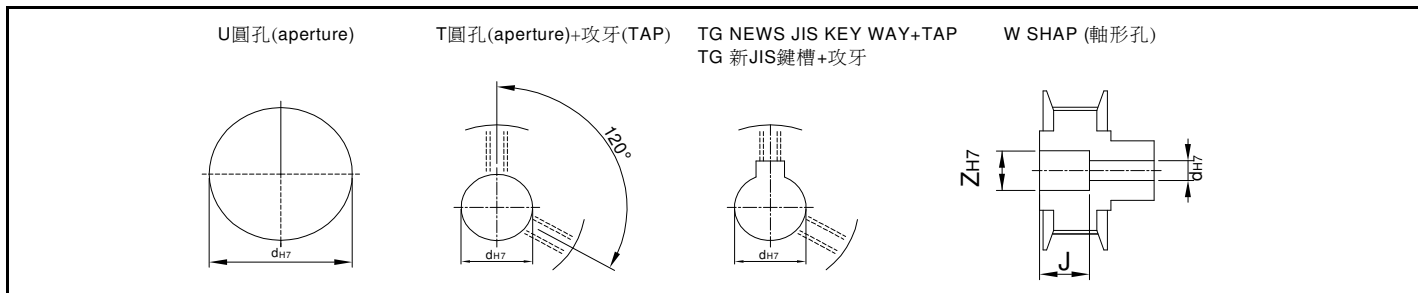


BF形



Type	材質	表面處理	法蘭材質	法蘭表面處理
PLAA	A6061	陽極	S45C	鍍鋅
PLAAA			AL	陽極
PLAH	A6061	硬陽	S45C	鍍鋅
PLAHA			AL	硬陽
PLAD	A6061	黑色陽極	S45C	鍍鋅
PLADA			AL	黑色陽極
PLSD	S45C	染黑	S45C	染黑
PLSZ	S45C	鍍鋅	S45C	鍍鋅
PLSN	S45C	鍍銀	S45C	鍍銀
PLSC	S45C	鍍鉻	S45C	鍍鉻
PLSH	S45C	無電解鍍	S45C	無電解鍍
PLSS	SUS303	電解	A6061	陽極

Type	Catalog No.		軸孔規格	軸孔徑dh7				僅軸孔W指定(1mm單位)		J	P.D.	O.D	D	F	E	
	齒數	型式,寬度		U.T.TG孔		W孔		Z								
				AF形	BF形	AF形	BF形	AF形	BF形							
PLAA PLAAA PLAH PLAHA PLAD PLADA PLSD PLSZ PLSN PLSC PLSH PLSS	12	T10017 A:17 W:22 L:37 T10027 A:27 W:32 L:47 (L:52)	AF	U	12~18	—	12~12	—	15~15	—	3 ≤ J ≤ W-3	38.2	36.35	—	40	27
	14				12~26	12~20	12~17	12~16	15~21	15~20		44.56	42.7	32	48	35
	15				12~26	12~20	12~18	12~17	15~23	15~21		47.75	45.9	33	52	36
	16				12~30	12~22	12~22	12~20	15~26	15~25		50.93	49.05	37	58	40
	18				12~30	12~25	12~25	12~22	15~30	15~26		57.3	55.45	40	61	45
	20				12~40	12~28	12~30	12~25	15~35	15~30		63.66	61.8	47	67	50
	22				14~48	14~32	14~30	14~28	18~44	18~32		70.03	68.15	50	80	60
	24				14~50	14~38	14~30	14~30	18~45	18~40		76.39	74.55	60		
	25				14~50	14~40	14~30	14~30	18~45	18~42		79.58	77.7	63	87	67
	26				14~50	14~40	16~35	16~35	18~45	18~42		82.76	80.9			
	28				16~50	16~40	16~38	16~35	20~50	20~50		89.13	87.25	70	95	75
	30				16~65	16~50	20~40	20~38	20~60	20~55		95.49	93.65	75	104	84
32	20~72	20~55	20~42	20~42	25~62	25~60	101.86	100	85	111	90					
36	20~75	20~60	20~50	20~50	25~65	25~65	114.59	112.75	95	123	102					
40	20~80	20~65	20~50	20~50	25~72	25~72	127.32	125.45	100	135	115					
44	20~80	20~65	20~50	20~50	25~80	25~72	140.06	138.2		152	130					
48	20~80	20~65	20~50	20~50	25~80	25~72	152.79	150.95		160	140					



Order TYPE — Catalog No. — 軸孔內徑&加工

訂貨代號 PLAA — 20T10017BF — T12

註1：如需規格表以外特殊加工，請來電告知。

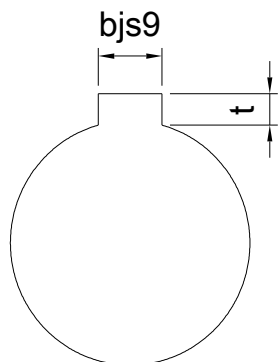
註2：軸孔配合之鍵槽止付螺絲，請對照 [孔徑鍵槽止付螺絲對照表](#)



孔徑 鍵槽 止付螺絲設計對照表

孔徑&鍵槽尺寸表

dH7	鍵槽寬度bjs9		鍵槽深度	t公差
8	3	±0.0125	1.4	+ 0.1 0
9				
10				
11	4	±0.015	1.8	
12				
13				
14	5	±0.015	2.3	
15				
16				
17				
18	6	±0.015	2.8	
19				
20				
21				
22	8	±0.018	3.3	+ 0.2 0
23				
24				
25				
26				
28				
29				
30				
31				
32				
33	10	±0.0215	3.8	
34				
35				
38				
40	12	±0.0215	3.8	
42				
43				
44				
45	14	±0.0215	3.8	
46				
47				
48				
50				
50				



孔徑&止付螺絲對照表

dH7	螺絲規格
4	M3
5	
6	
6.35	
7	
8	M4
9	
10	
11	
12	M5
13	
14	
15	
16	
17	M6
18	
19	
20	
21	
22	
23	
24	
25	
26	
28	M8
29	
30	
31	
32	
33	
34	
35	
37	
38	
40	M10
42	
43	
44	
45	
46	
47	
48	
50	
52	
55	
57	
60	