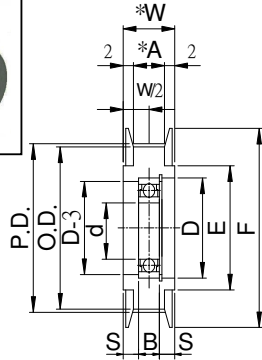


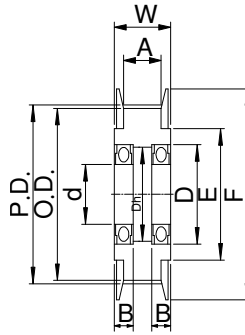
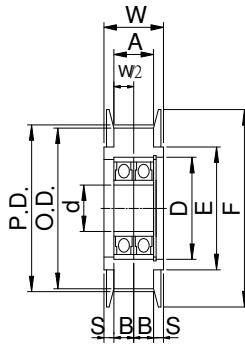
齒型惰輪 FLANGED IDLER PULLEY < T10型 >



中心軸承型



兩側軸承型



Type	材質	表面處理	法蘭材質	法蘭表面處理
IDAA	A6061	陽極	S45C	鍍鉍
IDAAA	A6061	陽極	AL	陽極
IDAH	A6061	硬陽	S45C	鍍鉍
IDAHA	A6061	硬陽	AL	硬陽
IDAD	A6061	黑色陽極	S45C	鍍鉍
IDADA	A6061	黑色陽極	AL	黑色陽極
IDS	S45C	染黑	S45C	染黑
IDSZ	S45C	鍍鉍	S45C	鍍鉍
IDSN	S45C	鍍鉍	S45C	鍍鉍
IDSC	S45C	鍍鉍	S45C	鍍鉍
IDSH	S45C	無電鍍	S45C	無電鍍
IDSS	SUS308	電解	A6061	陽極

▲T10型 (中心軸承型)

Type	Catalog No.		P.D	O.D	F	E	A	W	S	軸承尺寸			使用扣環	
	齒數	齒面寬度A								No.	d	D		B
IDAA	16	T10017	50.93	49.05	58	40	17	22	6	6201ZZx1	12	32	10	RTWS32
IDAAA		T10027					27	32						
IDAH	18	T10017	57.30	55.45	61	45	17	22	6	6201ZZx1	12	32	10	RTWS32
IDAHA		T10017					17	22						
IDAD	20	T10017	63.66	61.80	67	50	17	22	6	6201ZZx1	12	32	10	RTWS32
IDADA		T10017					17	22						
IDS	22	T10017	70.03	68.15	80	60	17	22	5.5	6202ZZx1	15	35	11	RTWS35
IDSZ		T10017					17	22						
IDSN	26	T10017	82.76	80.90	87	67	17	32	5.5	6202ZZx1	15	35	11	RTWS35
IDSC		T10017					17	32						

▲T10型 (兩側軸承型)

Type	Catalog No.		軸徑 d	P.D	O.D	F	E	A	W	Dh	軸承尺寸		
	齒數	齒面寬度A									No.	D	B
IDAA	16	T10017	12	50.93	49.05	58	40	17	22	25	6001ZZx2	28	8
		T10022						22	27				
		T10027						27	32				
		T10032						32	37				
IDAAA	16	T10017	15	50.93	49.05	58	40	17	22	29	6002ZZx2	32	9
		T10022						22	27				
		T10027						27	32				
		T10032						32	37				
IDAH	18	T10017	15	57.30	55.45	61	45	22	27	29	6002ZZx2	32	9
		T10022						22	27				
		T10027						27	32				
		T10032						32	37				
IDAHA	18	T10017	15	57.30	55.45	61	45	27	32	30	6202ZZx2	35	11
		T10022						22	27				
		T10027						27	32				
		T10032						32	37				
IDAD	20	T10017	15	63.66	61.80	67	50	22	27	29	6002ZZx2	32	9
		T10022						22	27				
		T10027						27	32				
		T10032						32	37				
IDADA	20	T10017	15	63.66	61.80	67	50	27	32	30	6202ZZx2	35	11
		T10022						22	27				
		T10027						27	32				
		T10032						32	37				
IDS	22	T10017	20	70.03	68.15	80	60	22	27	37	6004ZZx2	42	12
		T10022						22	27				
		T10027						27	32				
		T10032						32	37				
IDSZ	26	T10017	20	82.76	80.90	87	67	22	27	37	6004ZZx2	42	12
		T10022						22	27				
		T10027						27	32				
		T10032						32	37				

*例：原IDAA (中心軸承型) IDWAA (兩側軸承型)

Order TYPE — Catalog No. — 軸孔內徑
 訂貨代號 IDWAA — 20T10022 — 15

註1：如需規格表以外特殊加工，請來電告知。