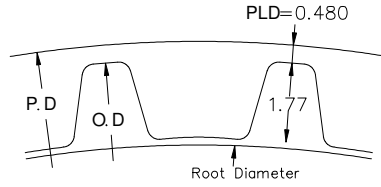


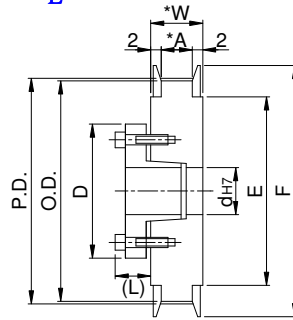
錐套式時規皮帶輪 S5M型
KEYLESS TIMING PULLEYS < S5M >



齒型圖：



皮帶輪形狀： E



| TYPE | 材質 | 表面處理 | 法蘭材質 | 法蘭處理 | 錐套材質 | 錐套處理 |
|-------|--------|------|------|------|--------|------|
| KLAA | A6061 | 陽極 | S45C | 鍍鋅 | S45C | 染黑 |
| KLAAA | A6061 | | AL | 陽極 | | 染黑 |
| KLAH | A6061 | 硬陽 | S45C | 鍍鋅 | | 染黑 |
| KLAHA | A6061 | | AL | 硬陽 | | 染黑 |
| KLAD | A6061 | 黑色陽極 | S45C | 鍍鋅 | | 染黑 |
| KLADA | A6061 | | AL | 黑色陽極 | | 染黑 |
| KLSD | S45C | 染黑 | S45C | 染黑 | | 染黑 |
| KLSZ | S45C | 鍍鋅 | S45C | 鍍鋅 | | 鍍鋅 |
| KLSN | S45C | 鍍線 | S45C | 鍍線 | | 鍍線 |
| KLSC | S45C | 鍍鉻 | S45C | 鍍鉻 | | 鍍鉻 |
| KLSH | S45C | 無電鍍線 | S45C | 無電鍍線 | 無電鍍線 | |
| KLSS | SUS303 | 電解 | AL | 陽極 | SUS303 | 電解 |

| Type | Catalog No. | | | 軸孔徑dh7 | P.D | O.D | F | E |
|-------|-------------|--------|-------|--------|-------|-------|----|----|
| | 齒數 | 型式.寬度 | 皮帶輪形狀 | | | | | |
| KLAA | 22 | S5M012 | E | 8 | 35.01 | 34.05 | 40 | 27 |
| KLAAA | 24 | | | 8 • 10 | 38.2 | 37.24 | 45 | 30 |
| KLAH | 25 | A:12 | | 8 • 10 | 39.79 | 38.83 | | |
| KLHA | 26 | W:17 | | 8~12 | 41.38 | 40.42 | 48 | 35 |
| KLADA | 28 | 8~12 | | 44.56 | 43.6 | | | |
| KLAD | 30 | S5M017 | | 10~15 | 47.75 | 46.79 | 52 | 36 |
| KLADA | 32 | A:17 | | 10~17 | 50.93 | 49.97 | 55 | 40 |
| KLSD | 34 | W:22 | | 10~17 | 54.11 | 53.15 | 61 | 45 |
| KLSZ | 36 | 10~17 | | 57.3 | 56.34 | | | |
| KLSN | 40 | S5M027 | | 10~17 | 63.66 | 62.7 | 67 | 50 |
| KLSC | 44 | A:27 | 12~25 | 70.03 | 69.07 | 74 | 58 | |
| KLSH | 48 | W:32 | 12~28 | 76.39 | 75.43 | 83 | 63 | |
| KLSS | 50 | 12~32 | 79.58 | 78.62 | 87 | 67 | | |
| | 60 | 12~40 | 95.49 | 94.53 | 99 | 80 | | |

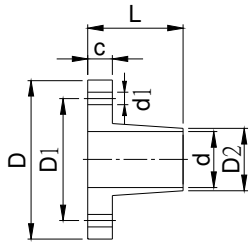
Order TYPE — Catalog No. — 軸孔內徑&加工
訂貨代號 KLAA — 36S5M017E — 10

註1：如需規格表以外特殊加工，請來電告知。

註2：錐套尺寸請對照錐套尺寸表。



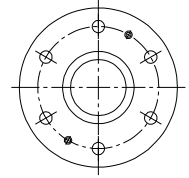
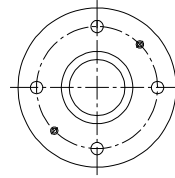
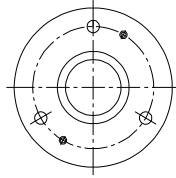
襯套尺寸表



3 pcs tight fixed type
d dimension is 10~12

4 pcs tight fixed type
d dimension is 8,14~25

6 pcs tight fixed type
d dimension is 28~50



Material: S45C

| 軸孔徑 d | 使用螺栓 | | 拆卸用 攻牙孔 | 最大容許扭矩 N · m {kgf · m} | 容許推力荷 重kN {kgf} | 螺栓緊固扭矩 N · m {kgf · m} | D | D1 | D2 | d1 | L | 1 | | | | | |
|----------|------------|------------|--------------|---------------------------|--------------------|---------------------------|--------------|-------------|------|------|------|----|----|------|-----|----|---|
| | 支數 | 尺寸 | | | | | | | | | | | | | | | |
| 8 | 4 | M3x12 | M3x2 | 16{ 1.6} | 4.0 { 408} | 2.0 { 0.21 } | 25.5 | 19 | 10 | 3.3 | 15.5 | 4 | | | | | |
| 10 | 3 | M4x16 | M4x2 | 39{ 4.0} | 5.34 { 545} | 4.0 { 0.41} | 30 | 22 | 12 | 4.5 | 16.5 | 5 | | | | | |
| 11 | | | | 43{ 4.4} | | | 31 | 23 | 13 | | | | | | | | |
| 12 | | | | 48{ 4.9} | | | 32 | 24 | 14 | | | | | | | | |
| 14 | 4 | M4x18 | M4x2 | 73{ 7.4} | 8.74 { 895} | 8.3 { 0.85} | 35 | 27 | 16.6 | 5.5 | 22 | 6 | | | | | |
| 15 | | | | 78{ 7.95} | | | 36 | 28 | 17.6 | | | | | | | | |
| 16 | | | | 83{ 8.5} | | | 37 | 29 | 18.6 | | | | | | | | |
| 17 | | 88{ 9.0} | 38 | 30 | | | 19.6 | | | | | | | | | | |
| 18 | | M5x20 | M5x2 | 154{ 15.7} | | | 12.3 { 1260} | 13.7 { 1.4} | 43 | | | | 33 | 20.6 | 6.6 | 23 | 7 |
| 19 | | | | 163{ 16.6} | | | | | 45 | | | | 35 | 22.4 | | | |
| 20 | 171{ 17.4} | | | 46 | 36 | 23.4 | | | | | | | | | | | |
| 22 | 6 | M5x25 | M5x2 | 186{ 19.16} | 22.7 { 2320} | 34.3 { 3.5 } | 48 | 38 | 24.6 | 8.8 | 38.5 | 13 | | | | | |
| 24 | | | | 206{ 21.0} | | | 50 | 40 | 26.6 | | | | | | | | |
| 25 | | | | 216{ 21.8} | | | 52 | 42 | 28.4 | | | | | | | | |
| 28 | | 353{ 36.0} | 54 | 44 | | | 30.6 | | | | | | | | | | |
| 30 | | 382{ 39.0} | 57 | 47 | | | 33.4 | | | | | | | | | | |
| 32 | | 412{ 42.0} | 59 | 49 | | | 34.7 | | | | | | | | | | |
| 35 | M6x28 | M6x2 | 451{ 46.0} | 12.3 { 1260} | 13.7 { 1.4} | 63 | 53 | 38.4 | 6.6 | 24 | 8 | | | | | | |
| 38 | | | 686{ 70.0} | | | 70 | 58 | 42 | | | | | | | | | |
| 40 | | | 725{ 74.0} | | | 71 | 59 | 43.5 | | | | | | | | | |
| 42 | M8x35 | M8x2 | 757{ 77.2} | 22.7 { 2320} | 34.3 { 3.5 } | 74 | 62 | 46 | 8.8 | 25 | 9 | | | | | | |
| 45 | | | 1490{ 152.0} | | | 84 | 69 | 49.5 | | | | | | | | | |
| 48 | | | 1600{ 163.0} | | | 87 | 72 | 52.5 | | | | | | | | | |
| 50 | | | 1660{ 169.0} | | | 89 | 74 | 54.5 | | 26.5 | 10 | | | | | | |

▲錐套式時規皮帶輪的優點

不需對軸心進行鍵槽加工，但軸心的強度並不會降低。
解決標準皮帶輪鍵槽不同步的問題。
無間隙。

▲如何安裝

- 1 擦拭軸心表面和皮帶輪與錐套的接觸面並塗上薄薄一層的潤滑油。(勿使用含鉛系減低摩擦系數的潤滑油)
- 2 螺絲牙面與錐套面也請擦拭。
- 3 先組裝皮帶輪和錐套再插入軸心，未插入軸心時請勿鎖緊。
- 4 組裝位置決定後以對角線位置將螺絲輕輕鎖緊。
- 5 提高鎖緊扭力依對角次序鎖緊。
- 6 將螺絲以順時針方向全部鎖緊。

▲注意

未插入軸心時請勿將錐套鎖緊，會導致錐套變形。
請勿使用附屬螺絲以外的螺絲緊固。

▲如何拆卸

請在完全靜止狀態下依逆時針方向放鬆。
在拆卸用螺孔內鎖入螺絲並均等鎖緊至錐套退出。