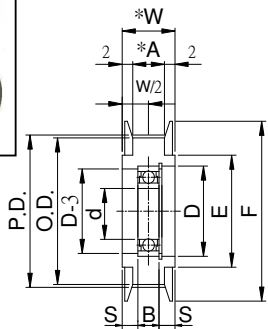




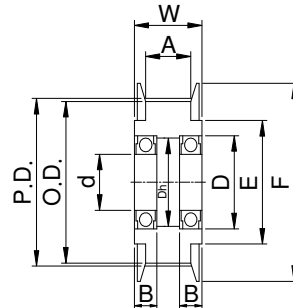
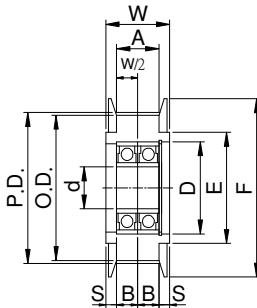
附法蘭 齒型惰輪 FLANGED IDLERS WITH TEETH < S3M型 >



中心軸承型



兩側軸承型



Type	材質	表面處理	法蘭材質	法蘭表面處理
IDAA	A6061	陽極	S45C	鍍鉍
IDAAA	A6061	陽極	AL	陽極
IDAH	A6061	硬陽	S45C	鍍鉍
IDAHA	A6061	硬陽	AL	硬陽
IDAD	A6061	黑色陽極	S45C	鍍鉍
IDADA	A6061	黑色陽極	AL	黑色陽極
IDSJ	S45C	染黑	S45C	染黑
IDSZ	S45C	鍍鉍	S45C	鍍鉍
ISDN	S45C	鍍鎳	S45C	鍍鎳
IDSC	S45C	鍍鎳	S45C	鍍鎳
IDSH	S45C	無電鍍	S45C	無電鍍
IDSS	SUS308	電解	A6061	陽極

▲S3M型 (中心軸承型)

Type	Catalog No.		P.D	O.D	F	E	A	W	S	軸承尺寸			使用扣環		
	齒數	齒面寬度A								No.	d	D	B	IDSS	IDSD
IDAA	24	S3M007	22.92	22.16	25	16	7	11	3.5	695ZZx1	5	13	4	RTWS13	RTWN13
IDAAA	24	S3M011					11	15	3.5	695ZZx2					
IDAH	25	S3M007	23.87	23.11	28	18	7	11	3.5	695ZZx1	5	13	4	RTWS13	RTWN13
IDAHA	26	S3M007	24.83	24.07	28	18	7	11	3	696ZZx1	6	15	5	RTWS15	RTWN15
IDAD	28	S3M007	26.74	25.98	30	20	7	11	3	696ZZx1	6	15	5	RTWS15	RTWN15
IDADA	30	S3M007	28.65	27.89	32	23	7	11	3	696ZZx1	6	15	5	RTWS15	RTWN15
IDADA	30	S3M011					11	15	4.5	626ZZx1		19	6	RTWS19	RTWN19
IDSJ	32	S3M007	30.56	29.80	35	25	7	11	2.5	698ZZx1	8	19	6	RTWS19	RTWN19
IDSZ	32	S3M011					11	15	4.5	698ZZx1					
ISDN	36	S3M007	34.38	33.62	40	28	7	11	2.5	698ZZx1	8	19	6	RTWS19	RTWN19
IDSC	40	S3M007	38.20	37.44	44	32	7	11	2.5	6900ZZx1	10	22	6	RTWS22	RTWN22
IDSH	50	S3M007	47.75	46.98	52	40	7	11	2.5	6900ZZx1	10	22	6	RTWS22	RTWN22
IDSS	60	S3M007	57.30	56.53	61	46	7	11	2.5	6900ZZx1	10	22	6	RTWS22	RTWN22

▲S3M型 (兩側軸承型)

Type	Catalog No.		軸徑 d	P.D	O.D	F	E	A	W	Dh	軸承尺寸		
	齒數	齒面寬度A									No.	D	B
IDAA	24	S3M007	5	22.92	22.16	25	16	7	11	11	695ZZx 2	13	4
		S3M011						11	15				
IDAAA	24	S3M017	5	22.92	22.16	25	16	17	21	11	695ZZx 2	13	4
		S3M011						11	15				
IDAH	25	S3M011	6	23.87	23.11	28	18	11	15	13	696ZZx 2	15	5
		S3M017						17	21				
IDAHA	26	S3M011	6	24.83	24.07	28	18	11	15	13	696ZZx 2	15	5
		S3M017						17	21				
IDAD	28	S3M011	6	26.74	25.98	30	20	11	15	13	696ZZx 2	15	5
		S3M017						17	21				
IDADA	30	S3M011	6	28.65	27.89	32	23	11	15	13	696ZZx 2	15	5
		S3M017						17	21				
IDSJ	32	S3M011	8	30.56	29.80	35	25	11	15	16.5	698ZZx 2	19	6
		S3M017						17	21				
ISDN	36	S3M011	10	34.38	33.62	40	28	11	15	19.5	6900ZZx 2	22	6
		S3M017						17	21				
IDSC	40	S3M011	10	38.20	37.44	44	32	11	15	19.5	6900ZZx 2	22	6
		S3M017						17	21				
IDSH	50	S3M011	10	47.75	46.98	52	40	11	15	19.5	6900ZZx 2	22	6
		S3M017						17	21				
IDSS	60	S3M011	10	57.30	56.53	61	46	11	15	19.5	6900ZZx 2	22	6
		S3M017						17	21				
												28	8

*例：原IDAA (中心軸承型) IDWAA (兩側軸承型)

Order	TYPE	—	Catalog No.	—	軸孔內徑
訂貨代號	IDWAA	—	30S3M017	—	6

註1：如需規格表以外特殊加工，請來電告知。