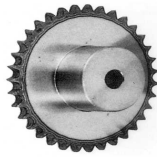


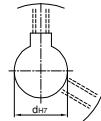
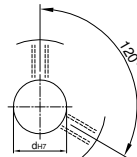
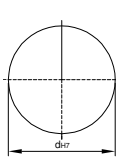


## 鍊齒輪 SPK RS80

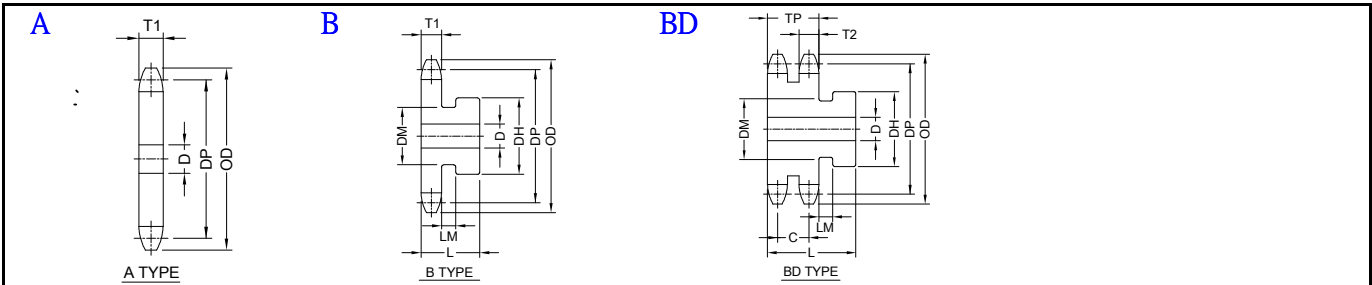


U圓孔(aperture)

T圓孔(aperture)+攻牙(TAP)

TG NEWS JIS KEY WAY+TAP  
TG 新JIS鍵槽+攻牙

TYPE	材質	表面處理
SPSD	S45C	HRC+染黑
SPSZ	S45C	HRC+鍍鋅
SPSN	S45C	HRC+鍍鎳
SPSC	S45C	HRC+鍍鉻
SPSH	S45C	HRC+無電解鍍
SPSS	SUS303	電解



1" PITCH (25.4mm) ▲表示:有截溝 T1=14.6 T2=14.1 TP=43.4 C=29.3

TYPE	Catalog No.			A型		B型					BD型				節圓直徑 DP	外徑 OD			
	齒數 T	齒距 P	形狀 S	孔徑 D	概略重量kg	軸徑 D		凸圓外徑 DH	溝槽 DM	長 L	概略重量kg	軸徑 D		凸圓外徑 DH			長 L	概略重量kg	
						最小	最大					最小	最大						
SPSD	9	RS80	A	19		17	32	▲58	48	45	0.86						74.26	85	
	10			19	0.58	17	32	▲66	56	45	0.96	20	35	58	70	1.73	82.20	93	
	11			19	0.71	17	38	▲72	64	45	1.23	20	38	60	70	2.02	90.16	102	
	12			19	0.83	21	45		72		45	1.46	20	46	69	70	2.49	98.14	110
	13			19	0.98	21	51		77		45	1.84	20	55	80	70	3.13	106.14	118
	14			19	1.13	21	51		80		45	1.99	20	59	88	70	3.73	114.15	127
	15			19	1.31	21	63		80		45	2.59	25	63	95	70	4.33	122.17	135
	16			19	1.49	21	63		80		45	2.77	25	66	100	70	5.36	130.20	143
	17			19	1.68	21	63		90		45	2.96	25	66	100	75	5.92	138.23	151
	18			19	1.89	21	63		90		45	3.17	25	83	120	75	7.29	146.27	159
	19			19	2.09	22	63		90		45	3.36	25	83	120	75	7.84	154.32	167
	20			19	2.31	22	63		90		45	3.59	25	92	130	75	8.90	162.37	176
	21			1"	2.55	22	63		90		50	3.82	25	92	130	75	9.57	170.42	184
	22			1"	2.79	25	75		90		50	4.79	25	80	117	75	8.67	178.48	192
	23			1"	3.05	25	75		90		50	5.06	25	80	117	80	9.19	186.54	200
	24			1"	3.33	25	75		95		50	5.33	25	80	117	80	10.5	194.60	208
	25			1"	3.61	25	75		95		50	5.62	25	80	117	80	11.0	202.66	216
	26			1"	3.91	25	75		97		50	5.92	25	80	117	80	11.6	210.72	224
	27			1"	4.22	25	75		97		50	6.23	25	80	117	80	12.2	218.79	233
	28			1"	4.54	25	75		97		50	6.55	25	80	117	80	12.8	226.86	241
	29			1"	5.22	25	75		97		50	7.23	25	80	117	80	14.1	243.00	257
	30			1"	5.95	25	75		107		50	7.95	25	80	117	80	15.5	259.14	273
	31			1"	6.72	25	75		107		50	8.72	25					275.29	289
	32			1"	7.12	25	75		107		50	9.13	25	80	117	80	17.8	283.36	297
	33			1"	7.52	30	75		107		50	10.3	25	80	117	80	18.6	291.43	306
	34			1"	8.38	30	75		107		50	11.2	25	80	117	80	20.9	307.58	322
	35			1"	9.29	30	75		107		50	12.1	25	80	117	90	23.6	323.74	338
	36			1"	10.3	30	75		107		50	13.0	25	80	117	90	25.5	339.89	354
	37			1"	11.3	30	75		107		50	14.0	25					356.04	370
	38			1"	11.8	30	75		107		50	14.6	25	89	127	90	28.4	364.12	378
	39			1"	13.4	30	75		107		50	16.2	25	89	127	90	31.6	388.36	403
	40			1"	14.6	30	75		107		50	17.3	25	89	127	90	33.8	404.52	419
	41			1"	17.0	30	80		117		55	19.8	25	89	127	90	38.6	436.84	451
	42			1"	21.0	30	80		117		55	23.8	25	89	127	90	46.3	485.33	500
	43			1"	24.6	38	89		127		55	29.0	25	89	127	90	53.4	525.73	540
	44			1"	28.5	38	89		127		55	32.9	25	89	127	90	61.1	566.15	581
45	1"	30.2	38	89		127		55	34.6	25					582.31	597			
46	1"	32.8	38	89		127		60	37.1	25					606.56	621			
47	1"	37.3	38	95		137		60	43.3	25					646.91	662			
48	1"	42.1	38	95		137		60	48.1	25					687.39	702			
49	1"	47.3	38	95		137		60	53.2	25					727.80	743			
50	1"	53.8	38	95		137		60	59.8	25					776.31	791			

Order  
訂貨代號

TYPE — Catalog No. — 軸孔內徑&加工

SPSD — 20RS80B — TG10

註1：如需規格表以外特殊加工，請來電告知。

註2：軸孔配合之鍵槽止付螺絲，請對照 [孔徑鍵槽止付螺絲對照表](#)

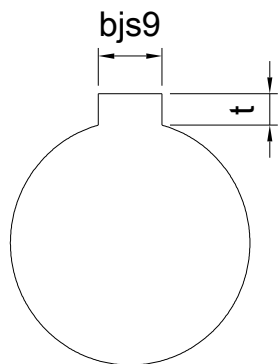
註3：軸徑D 50以上所配合之鍵槽與止付螺絲請於訂貨代號後附註您所需之尺寸。



## 孔徑 鍵槽 止付螺絲設計對照表

孔徑&鍵槽尺寸表

dH7	鍵槽寬度bjs9		鍵槽深度	t公差
8	3	±0.0125	1.4	+0.1 0
9				
10				
11	4	±0.015	1.8	
12				
13				
14	5	±0.015	2.3	
15				
16				
17				
18	6	±0.015	2.8	
19				
20				
21				
22	8	±0.018	3.3	+0.2 0
23				
24				
25				
26				
28				
29				
30				
31				
32				
33	10	±0.0215	3.8	
34				
35				
38				
40	12	±0.0215	3.8	
42				
43				
44				
45	14	±0.0215	3.8	
46				
47				
48				
50				
50				



孔徑&止付螺絲對照表

dH7	螺絲規格
4	M3
5	
6	
6.35	
7	
8	M4
9	
10	
11	
12	M5
13	
14	
15	
16	
17	M6
18	
19	
20	
21	
22	
23	
24	
25	
26	
28	M8
29	
30	
31	
32	
33	
34	
35	
37	
38	
40	M10
42	
43	
44	
45	
46	
47	
48	
50	
52	
55	
57	
60	