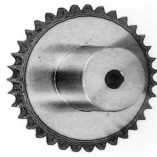


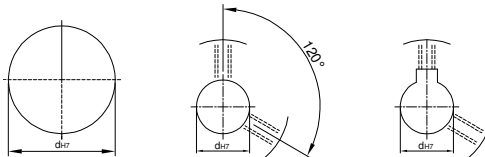


## 鍊齒輪 SPK RS60

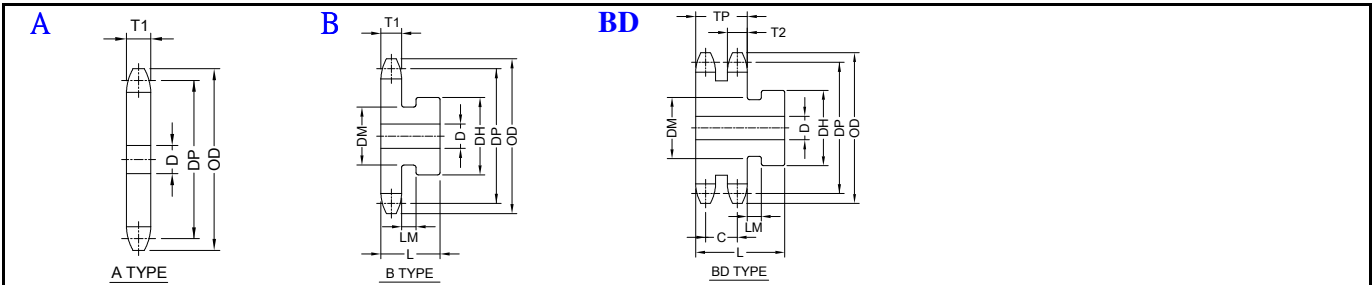


U圓孔(aperture)

T圓孔(aperture)+攻牙(TAP)

TG NEWS JIS KEY WAY+TAP  
TG 新JIS鍵槽+攻牙

TYPE	材質	表面處理
SPSD	S45C	HRC+染黑
SPSZ	S45C	HRC+鍍鋅
SPSN	S45C	HRC+鍍鎳
SPSC	S45C	HRC+鍍鉻
SPSH	S45C	HRC+無電鍍
SPSS	SUS303	電解



3/4" PITCH (19.05mm) ▲表示：有截溝 T1=11.7 T2=11.3 TP=34.1 C=22.8

TYPE	Catalog No.			A型		B型					BD型				節圓直徑 DP	外徑 OD			
	齒數 T	齒距 P	形狀 S	孔徑 D	概略重量kg	軸徑 D		凸圓外徑 DH	溝槽 DM	長 L	概略重量kg	軸徑 D		凸圓外徑 DH			長 L	概略重量kg	
						最小	最大					最小	最大						
SPSD	9	RS60	A	16	0.20	12	24.5	▲43	32	35	0.39						55.70	63	
	10			16	0.26	12	30	▲49	37	35	0.48	16	20	35	55	0.66	61.65	70	
	11			16	0.31	12	32	▲55	45	35	0.58	16	25	44	55	0.88	67.62	76	
	12			16	0.37	12	32			54	35	0.67	16	30	50	55	1.10	73.60	83
	13			16	0.44	12	35			57	35	0.82	18	38	60	55	1.39	79.60	89
	14			16	0.51	12	39.5			65	35	0.95	18	45	66	55	1.81	85.61	95
	15			16	0.59	15	45.5			70	40	1.13	20	48	72	55	2.12	91.62	101
	16			19	0.67	15	47.5			70	40	1.30	20	51	78	55	2.47	97.65	107
	17			19	0.76	15	47.5			70	40	1.39	20	55	82	60	2.77	103.67	113
	18			19	0.85	15	55			70	40	2.00	20	60	90	60	3.23	109.71	119
	19			19	0.94	15	55			70	40	2.08	20	63	94	60	3.57	115.74	126
	20			19	1.04	15	55			80	40	2.19	20	66	100	60	3.94	121.78	132
	21			19	1.15	15	55			80	40	2.29	20	66	100	60	4.24	127.82	138
	22			19	1.26	15	55			80	40	2.41	20	66	100	60	4.55	133.86	144
	23			19	1.38	15	55			80	40	2.53	20	66	100	60	4.88	139.90	150
	24			19	1.51	15	55			80	40	2.65	20	83	100	60	5.81	145.95	156
	25			19	1.64	15	55			80	40	2.78	20	83	100	65	6.18	151.99	162
	26			19	1.77	15	55			80	45	2.91	20	83	107	65	6.55	158.04	168
	27			19	1.90	15	55			85	45	3.02	20	83	107	65	6.94	164.09	174
	28			19	2.04	18	55			85	45	3.16	25	83	107	65	7.34	170.14	180
	29			19	2.35	18	55			85	45	3.47	25	92	107	65	8.44	182.25	193
	30			19	2.68	18	55			85	45	3.79	25	89	107	65	9.28	194.35	205
	31			19	3.02	18	55			85	45	4.14	25					206.46	217
	32			19	3.21	18	55			85	45	4.32	25	89	107	65	10.8	212.52	223
	33			19	3.39	18	55			85	45	4.51	25	66	107	65	10.5	218.57	229
	34			19	3.78	18	55			87	45	4.90	25	66	107	65	11.6	230.69	241
	35			19	4.19	18	55			87	45	5.31	25	66	107	65	12.7	242.80	253
	36			19	4.62	23	63			87	45	6.28	25	75	107	65	14.2	254.92	266
	37			1"	5.07	23	63			87	45	6.73	25					267.03	278
	38			1"	5.31	23	63			87	45	6.96	25	75	107	65	17.1	273.09	284
	39			1"	6.04	23	63			87	45	7.70	25	75	107	65	19.2	291.27	302
	40			1"	6.56	23	63			87	45	8.22	25	75	107	65	20.7	303.39	314
	41			1"	7.66	26	63			97	50	9.31	25	75	107	70	23.8	327.63	338
	42			1"	9.46	26	63			97	50	11.1	25	75	107	70	29.0	363.99	375
	43			1"	11.1	26	75			97	50	13.3	25	75	107	70	33.7	394.30	405
	44			1"	12.9	26	75			107	50	15.1	25	75	107	70	38.8	424.61	436
45	1"	13.6	26	75			107	50	15.8	25					436.73	448			
46	1"	14.8	26	75			107	55	17.0	25					454.92	466			
47	1"	16.8	26	80			117	55	19.8	25					485.23	496			
48	1"	19.0	26	80			117	55	22.0	25					515.54	527			
49	1"	21.3	26	80			117	55	24.3	25					545.85	557			
50	1"	24.2	26	80			117	55	27.2	25					582.23	593			

Order TYPE — Catalog No. — 軸孔內徑&加工  
 訂貨代號 SPSD — 20RS60B — TG10

註1：如需規格表以外特殊加工，請來電告知。

註2：軸孔配合之鍵槽止付螺絲，請對照 [孔徑鍵槽止付螺絲對照表](#)

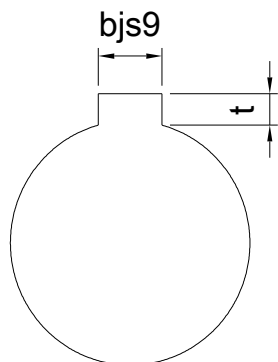
註3：軸徑D 50以上所配合之鍵槽與止付螺絲請於訂貨代號後附註您所需之尺寸。



## 孔徑 鍵槽 止付螺絲設計對照表

### 孔徑&鍵槽尺寸表

dH7	鍵槽寬度bjs9		鍵槽深度	t公差
8	3	±0.0125	1.4	+ 0.1 0
9				
10				
11	4	±0.015	1.8	
12				
13	5	±0.015	2.3	
14				
15				
16				
17	6	±0.018	2.8	
18				
19				
20				
21				
22	8	±0.018	3.3	+ 0.2 0
23				
24				
25				
26				
28				
29				
30				
31				
32				
33	10	±0.0215	3.8	
34				
35				
38				
40	12	±0.0215	3.8	
42				
43				
44				
45				
46	14	±0.0215	3.8	
47				
48				
49				
50				



### 孔徑&止付螺絲對照表

dH7	螺絲規格
4	M3
5	
6	
6.35	
7	
8	M4
9	
10	
11	
12	M5
13	
14	
15	
16	
17	M6
18	
19	
20	
21	
22	
23	
24	
25	
26	
28	M8
29	
30	
31	
32	
33	
34	
35	
37	
38	
40	M10
42	
43	
44	
45	
46	
47	
48	
50	
52	
55	
57	
60	