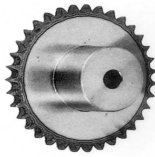


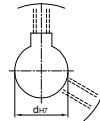
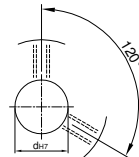
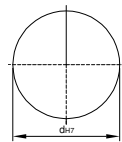
鍊齒輪 SPK RS50



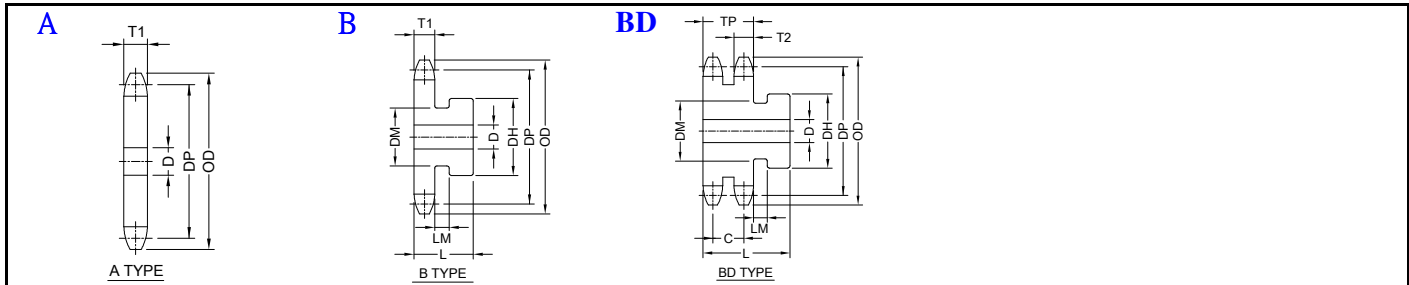
U圓孔(aperture)

T圓孔(aperture)+攻牙(TAP)

TG NEWS JIS KEY WAY+TAP
TG 新JIS鍵槽+攻牙



TYPE	材質	表面處理
SPSD	S45C	HRC+染黑
SPSZ	S45C	HRC+鍍鋅
SPSN	S45C	HRC+鍍鎳
SPSC	S45C	HRC+鍍鎳
SPSH	S45C	HRC+無電解線
SPSS	SUS303	電解



5/8" PITCH (15.875mm) ▲表示：有截溝 T1=8.7 T2=8.4 TP=26.5 C=18.1

TYPE	Catalog No.			A型		B型					BD型				節圓直徑 DP	外徑 OD		
	齒數 T	齒距 P	形狀 S	孔徑 D	概略重量kg	軸徑 D		凸圓外徑 DH	溝槽 DM	長 L	概略重量kg	軸徑 D		凸圓外徑 DH			長 L	概略重量kg
						最小	最大					最小	最大					
SPSD	9	RS50	A	16		12	19	▲34	29	30	0.19						46.42	53
	10			16	0.13	12	22	▲40	34	30	0.25	12	19	35	45	0.40	51.37	58
	11			16	0.16	12	25	▲46	39	30	0.32	12	22	40	45	0.51	56.35	64
	12			16	0.19	12	32	▲51	44	30	0.40	12	25	42	45	0.60	61.34	69
	13			16	0.22	12	32	▲55	49	30	0.45	12	30	49	45	0.75	66.34	74
	14			16	0.26	12	32		55	30	0.51	12	32	54	45	0.90	71.34	79
	15			16	0.30	12	35		60	30	0.61	15	38	59	45	1.06	76.35	84
	16			19	0.34	12	39.5		65	35	0.71	18	42	64	50	1.35	81.37	89
	17			19	0.39	15	45.5		65	35	0.82	18	46	68	50	1.53	86.39	94
	18			19	0.44	15	47.5		65	35	1.03	18	48	74	50	1.77	91.42	100
	19			19	0.48	15	47.5		65	35	1.09	18	52	79	50	2.00	96.45	105
	20			19	0.54	15	47.5		65	35	1.14	18	55	84	50	2.21	101.48	110
	21			19	0.59	15	47.5		65	35	1.20	18	60	89	50	2.46	106.51	115
	22			19	0.65	15	47.5		65	35	1.24	18	63	94	50	3.01	111.55	120
	23			19	0.71	15	47.5		70	35	1.30	18	67	99	50	3.32	116.58	125
	24			19	0.77	15	47.5		70	35	1.37	18	72	105	50	3.70	121.62	130
	25			19	0.84	15	47.5		70	35	1.44	18	72	105	50	3.83	126.66	135
	26			19	0.91	15	47.5		70	35	1.50	20	66	90	56	3.96	131.70	140
	27			19	0.98	15	47.5		70	35	1.58	20	66	90	56	4.16	136.74	145
	28			19	1.06	15	47.5		70	35	1.65	20	66	90	56	4.53	141.79	150
	29			19	1.21	15	47.5		70	35	1.81	20	66	90	56	5.31	151.87	161
	30			19	1.38	18	47.5		70	35	1.98	20	66	90	56	5.73	161.96	171
	31			19	1.56	18	47.5		70	40	2.16	20					172.05	181
	32			19	1.66	18	47.5		70	40	2.25	20	66	98	56	6.41	177.05	186
33	19	1.76	18	55		70	40	2.79	20	66	98	56	6.29	182.14	191			
34	19	1.95	18	55		75	40	2.99	20	66	98	56	7.27	192.24	201			
35	19	2.16	18	55		75	40	3.21	25	66	98	56	8.37	202.33	211			
36	19	2.38	20	55		78	40	3.43	25	66	98	56	8.27	212.43	221			
37	19	2.62	20	55		78	40	3.66	25					222.53	231			
38	19	2.74	20	55		78	40	3.78	25	66	98	56	9.31	227.58	237			
39	19	3.12	20	55		78	40	4.16	25	66	98	56	10.5	242.73	252			
40	19	3.39	20	55		78	40	4.43	25	66	98	56	11.3	252.83	262			
41	19	3.95	20	55		78	45	5.00	25	66	98	63	13.0	273.02	282			
42	19	4.48	20	55		78	45	5.93	25	66	98	63	16.1	303.33	312			
43	19	5.73	20	63		83	45	7.28	25	66	98	63	18.5	328.58	338			
44	19	6.64	20	63		83	45	8.20	25	66	98	63	21.3	353.84	363			
45	19	7.03	20	63		83	45	8.59	25					363.94	373			
46	19	7.63	20	63		83	45	9.19	25					379.10	388			
47	19	8.69	20	63		83	45	10.7	25					401.36	414			
48	19	9.81	20	63		93	45	11.8	25					429.62	439			
49	19	11.0	20	63		93	45	13.0	25					454.88	464			
50	19	12.5	20	63		93	45	14.5	25					485.19	494			

Order 訂貨代號

TYPE — Catalog No. — 軸孔內徑&加工
 SPSD — 20RS50B — TG10

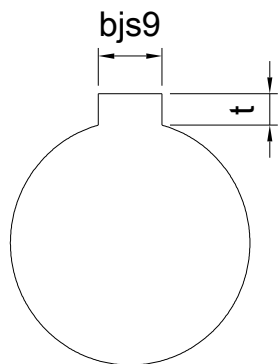
註1：如需規格表以外特殊加工，請來電告知。
 註2：軸孔配合之鍵槽止付螺絲，請對照 [孔徑鍵槽止付螺絲對照表](#)
 註3：軸徑D 50以上所配合之鍵槽與止付螺絲請於訂貨代號後附註您所需之尺寸。



孔徑 鍵槽 止付螺絲設計對照表

孔徑&鍵槽尺寸表

dH7	鍵槽寬度bjs9		鍵槽深度	t公差
8	3	±0.0125	1.4	+ 0.1 0
9				
10				
11	4	±0.015	1.8	
12				
13				
14	5	±0.015	2.3	
15				
16				
17				
18	6	±0.015	2.8	
19				
20				
21				
22	8	±0.018	3.3	+ 0.2 0
23				
24				
25				
26				
28				
29				
30				
31				
32				
33	10	±0.0215	3.8	
34				
35				
38				
40	12	±0.0215	3.8	
42				
43				
44				
45	14	±0.0215	3.8	
46				
47				
48				
49				
50				



孔徑&止付螺絲對照表

dH7	螺絲規格
4	M3
5	
6	
6.35	
7	
8	M4
9	
10	
11	
12	M5
13	
14	
15	
16	
17	M6
18	
19	
20	
21	
22	
23	
24	
25	
26	
28	M8
29	
30	
31	
32	
33	
34	
35	
37	
38	
40	M10
42	
43	
44	
45	
46	
47	
48	
50	
52	
55	
57	
60	