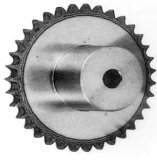


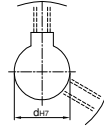
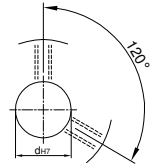
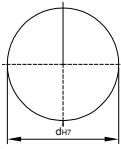
鍊齒輪 SPK RS240



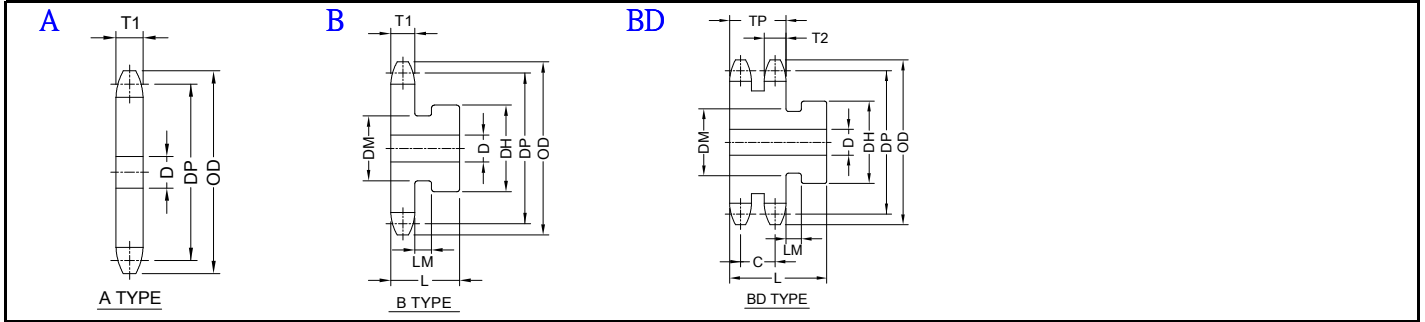
U圓孔(aperture)

T圓孔(aperture)+攻牙(TAP)

TG NEWS JIS KEY WAY+TAP
TG 新JIS鍵槽+攻牙



TYPE	材質	表面處理
SPSD	S45C	HRC+染黑
SPSZ	S45C	HRC+鍍鋅
SPSN	S45C	HRC+鍍鎳
SPSC	S45C	HRC+鍍鉻
SPSH	S45C	HRC+無電解線
SPSS	SUS303	電解



3" PITCH (76.20mm)

TYPE	Catalog No.			A 型		B 型				B D 型				節圓直徑 DP	外徑 OD									
	齒數 T	齒距 P	形狀 S	最小 D	概略重量 kg	仕樣材質	軸徑 D		輪殼		概略重量 kg	仕樣材質	軸徑 D			輪殼		概略重量 kg	仕樣材質					
							最小	最大	徑 DH	長 L			最小			最大	徑 DH			長 L				
SPSD SPSZ SPSN SPSC SPSH SPSS	11	RS240	A	43	18.9	一般構造用壓延鋼	43	90	150	75	23.4	溶接仕樣						240.47	305					
	12			43	22.5		43	100	170	85	29.9									294.41	330			
	13			43	26.8		43	120	200	100	39.2										318.41	355		
	14			43	31.1		43	130	210	110	47.4										342.44	380		
	15			63	35.2												63	140	230	110	54.2	366.50	404	
	16			63	40.1												63	140	230	110	59.1	390.59	429	
	17		63	45.3												63	145	230	110	64.4	414.70	453		
	18		63	50.9												63	145	230	110	71.1	438.82	478		
	19		63	56.8	B		63	63.0	一般構造用壓延鋼								63	150	230	120	82.2	462.95	502	
	20		63	69.5			63	150		240	120		88.5	63	150	240	120	95.0	487.11	527				
	21		63	76.3			63	155		240	120		95.0	63	155	240	120	101.9	511.26	551				
	22		63	91.0			63	155		240	120		101.9	63	155	240	120	129.2	535.43	576				
	24		63	98.7			63	160		240	140		137.0	63	160	240	140	145.2	583.79	625				
	25		63	106.8			63	160		260	140		145.2	63	160	260	140	181.0	607.98	649				
	26		63	142.4	BD		63	142.4		一般構造用壓延鋼								63	165	260	140	181.0	632.17	673
	30		63	194.1			63	165			260		140	233.0	63	165	260	140	295.5	728.99	771			
	35		68	253.5			68	170			270		140	295.5	68	170	270	140	363.5	850.07	892			
	40		68	321.1			68	170			270		140	363.5	68	170	270	140	408.1	971.21	1014			
45	68	365.4	68	170		270	140	408.1			68	170	270	140	615.4	1092.37	1135							
48	68	571.4	68	170		270	140	615.4			68	170	270	140		1165.08	1208							
60																			1455.95	1500				

Order TYPE — Catalog No. — 軸孔內徑&加工
 訂貨代號 **SPSD** — **20RS240B** — **TG10**

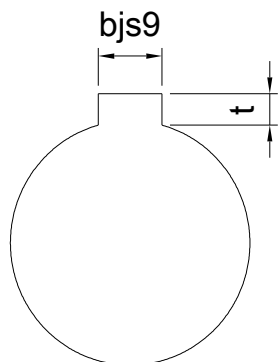
註1：如需規格表以外特殊加工，請來電告知。
 註2：軸孔配合之鍵槽止付螺絲，請對照 [孔徑鍵槽止付螺絲對照表](#)
 註3：軸徑D 50以上所配合之鍵槽與止付螺絲請於訂貨代號後附註您所需之尺寸。



孔徑 鍵槽 止付螺絲設計對照表

孔徑&鍵槽尺寸表

dH7	鍵槽寬度bjs9		鍵槽深度	t公差
8	3	±0.0125	1.4	+ 0.1 0
9				
10				
11	4	±0.015	1.8	
12				
13	5	±0.015	2.3	
14				
15				
16				
17	6	±0.018	2.8	
18				
19				
20				
21				
22	8	±0.018	3.3	+ 0.2 0
23				
24				
25				
26				
28				
29				
30				
31				
32				
33	10	±0.0215	3.8	
34				
35				
38				
40	12	±0.0215	3.8	
42				
43				
44				
45				
46	14	±0.0215	3.8	
47				
48				
49				
50				



孔徑&止付螺絲對照表

dH7	螺絲規格
4	M3
5	
6	
6.35	
7	
8	M4
9	
10	
11	
12	M5
13	
14	
15	
16	
17	M6
18	
19	
20	
21	
22	
23	
24	
25	
26	
28	M8
29	
30	
31	
32	
33	
34	
35	
37	
38	
40	M10
42	
43	
44	
45	
46	
47	
48	
50	
52	
55	
57	
60	