



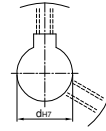
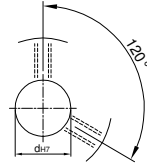
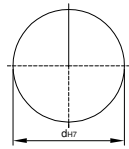
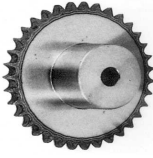
## 鍊齒輪 SPK RS200

U圓孔(aperture)

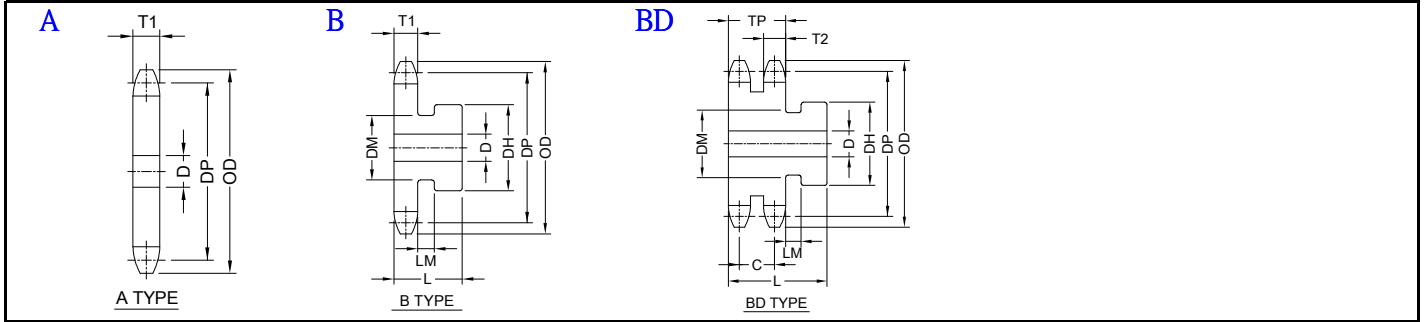
T圓孔(aperture)+攻牙(TAP)

TG NEWS JIS KEY WAY+TAP

TG 新JIS鍵槽+攻牙



TYPE	材質	表面處理
SPSD	S45C	HRC+染黑
SPSZ	S45C	HRC+鍍鋅
SPSN	S45C	HRC+鍍鎳
SPSC	S45C	HRC+鍍鉻
SPSH	S45C	HRC+無電解線
SPSS	SUS303	電解



### 1/2" PITCH (63.50mm)

TYPE	Catalog No.			A 型		B 型				B D 型				節圓直徑 DP	外徑 OD										
	齒數 T	齒距 P	形狀 S	最小 D	概略重量 kg	仕樣材質	軸徑 D		輪殼		概略重量 kg	仕樣材質	軸徑 D			輪殼		概略重量 kg	仕樣材質						
							最小	最大	徑 DH	長 L			最小			最大	徑 DH			長 L					
SPSD SPSZ SPSN SPSC SPSH SPSS	11	RS200	A	43	10.4	一般構造用壓延鋼	43	80	130	65	13.4	溶接仕樣						225.39	254						
	12			43	12.3		43	90	150	75	17.8									245.34	275				
	13			43	14.5		43	100	170	80	22.4										265.34	296			
	14			43	16.8		43	110	180	80	25.7										285.37	316			
	15			43	19.3		43	115	180	80	28.3										305.42	337			
	16			43	22.5		43	115	180	80	30.3										325.49	357			
	17		43	25.4	43		120	190	85	35.3										345.58	378				
	18		43	28.5	43		120	190	85	38.4										365.68	398				
	19		63	31.3	B				一般構造用壓延鋼							63	125	200	90	42.9		385.79	419		
	20		63	34.7													63	125	200	90	46.4		405.92	439	
	21		63	38.3													63	135	220	110	52.4		426.05	459	
	22		63	42.1													63	135	220	110	62.2		446.20	480	
	24		63	50.3													63	140	230	110	73.1		486.49	520	
	25		63	54.6													63	140	230	110	77.5		506.65	541	
	26		63	59.1	BD					一般構造用壓延鋼							63	140	230	110	82.0		526.81	561	
	30		63	78.6														63	150	240	125	109.1		607.49	642
	35		63	107.6														63	150	240	125	138.0		708.39	744
	40		63	140.7														63	170	270	140	186.1		809.34	845
45	63	178.3												63	170	270	140	223.9		910.31	946				
48	68	202.8												68	170	270	140	248.2		970.90	1007				
60	68	317.3											68	170	270	140	363.2		1213.31	1250					

Order TYPE — Catalog No. — 軸孔內徑&加工  
 訂貨代號 **SPSD** — **20RS200B** — **TG10**

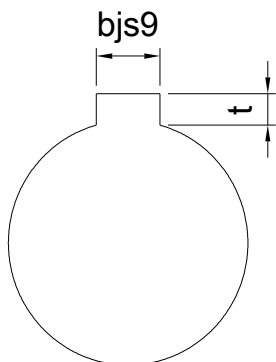
註1：如需規格表以外特殊加工，請來電告知。  
 註2：軸孔配合之鍵槽止付螺絲，請對照 [孔徑鍵槽止付螺絲對照表](#)  
 註3：軸徑D 50以上所配合之鍵槽與止付螺絲請於訂貨代號後附註您所需之尺寸。



## 孔徑 鍵槽 止付螺絲設計對照表

### 孔徑&鍵槽尺寸表

dH7	鍵槽寬度bjs9		鍵槽深度	t公差
8	3	±0.0125	1.4	+ 0.1 0
9				
10				
11	4	±0.015	1.8	
12				
13	5	±0.015	2.3	
14				
15				
16				
17	6	±0.018	2.8	
18				
19				
20				
21				
22	8	±0.018	3.3	+ 0.2 0
23				
24				
25				
26				
28				
29				
30				
31				
32				
33	10	±0.0215	3.8	
34				
35				
38				
40	12	±0.0215	3.8	
42				
43				
44				
45				
46	14	±0.0215	3.8	
47				
48				
49				
50				



### 孔徑&止付螺絲對照表

dH7	螺絲規格
4	M3
5	
6	
6.35	
7	
8	M4
9	
10	
11	
12	M5
13	
14	
15	
16	
17	M6
18	
19	
20	
21	
22	
23	
24	
25	
26	
28	M8
29	
30	
31	
32	
33	
34	
35	
37	M10
38	
40	
42	
43	
44	
45	
46	
47	
48	
50	
52	
55	
57	
60	