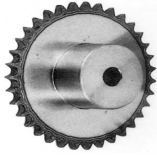


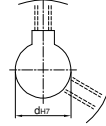
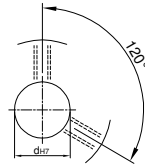
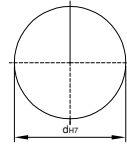


鍊齒輪 SPK RS180

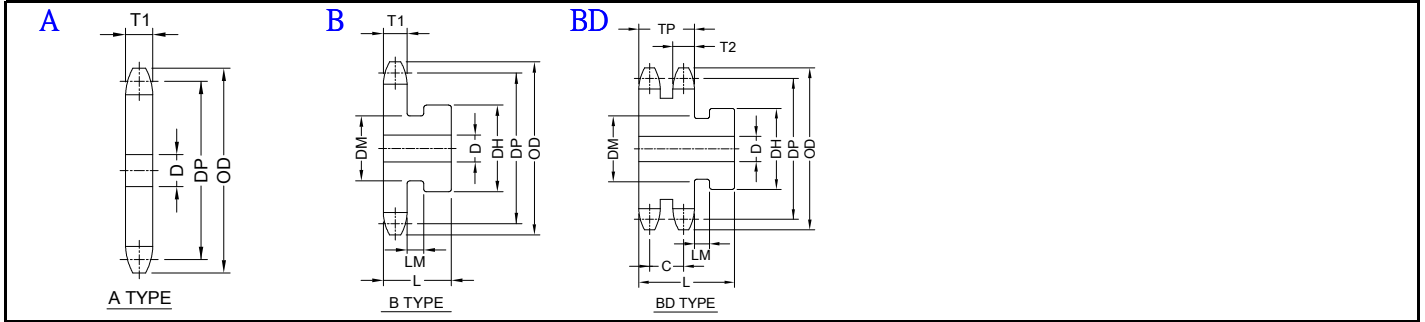


U圓孔(aperture)

T圓孔(aperture)+攻牙(TAP)

TG NEWS JIS KEY WAY+TAP
TG 新JIS鍵槽+攻牙

TYPE	材質	表面處理
SPSD	S45C	HRC+染黑
SPSZ	S45C	HRC+鍍鋅
SPSN	S45C	HRC+鍍鎳
SPSC	S45C	HRC+鍍鎳
SPSH	S45C	HRC+無電鍍線
SPSS	SUS303	電解



1/4" PITCH (57.15mm)

TYPE	Catalog No.			A 型			B 型				B D 型				節圓直徑 DP	外徑 OD									
	齒數 T	齒距 P	形狀 S	最小 D	概略重量 kg	仕樣材質	軸徑 D		輪殼		概略重量 kg	仕樣材質	軸徑 D				輪殼		概略重量 kg	仕樣材質					
							最小	最大	徑 DH	長 L			最小	最大			徑 DH	長 L							
SPSD SPSZ SPSN SPSC SPSH SPSS	11	RS180	A	43	7.8	一般構造用壓延鋼	43	75	110	55	93	溶接仕樣									202.85	229			
	12			43	9.3		43	85	130	65	126										220.81	248			
	13			43	10.9		43	95	150	75	166										238.81	266			
	14			43	12.6		43	105	170	80	209										256.83	285			
	15			43	14.5		43	110	180	80	238										274.87	303			
	16			43	16.5		43	110	180	80	259										292.94	322			
	17		43	18.7	43		115	180	80	281	311.01		340												
	18		43	21.5	43		115	180	80	299	329.11		358												
	19		43	23.9	43		115	180	80	324	347.21		377												
	20		43	26.6	43		115	180	80	350	365.33		395												
	21		63	28.9	B											63	120	190	85	38.8	一般構造用壓延鋼			383.45	413
	22		63	31.7												63	120	190	85	41.7				401.57	432
	24		63	37.9												63	125	200	90	50.2				437.84	468
	25		63	41.2												63	125	200	90	53.5				455.99	487
	26		63	44.6												63	125	200	90	56.8				474.13	505
	30		63	59.6												63	135	220	110	81.1				546.74	578
	35		63	81.3	BD											63	135	220	110	102.9				637.56	669
	40		63	106.4												63	150	240	125	137.5				728.41	760
45	63	134.8	63	150		240						125				166.1	819.28	852							
48	63	153.5	63	150		240						125				184.9	873.81	906							
50	63	172.2	63	150		240						125				213.7	928.34	960							
60	63	240.2	63	150		240						125				272.2	1091.98	1125							

Order TYPE — Catalog No. — 軸孔內徑&加工
 訂貨代號 **SPSD** — **20RS180B** — **TG10**

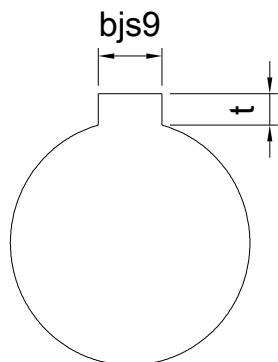
- 註1：如需規格表以外特殊加工，請來電告知。
- 註2：軸孔配合之鍵槽止付螺絲，請對照 [孔徑鍵槽止付螺絲對照表](#)
- 註3：軸徑D 50以上所配合之鍵槽與止付螺絲請於訂貨代號後附註您所需之尺寸。



孔徑 鍵槽 止付螺絲設計對照表

孔徑&鍵槽尺寸表

dH7	鍵槽寬度bjs9		鍵槽深度	t公差
8	3	±0.0125	1.4	+ 0.1 0
9				
10				
11	4	±0.015	1.8	
12				
13	5	±0.015	2.3	
14				
15				
16				
17	6	±0.018	2.8	
18				
19				
20				
21				
22	8	±0.018	3.3	+ 0.2 0
23				
24				
25				
26				
28				
29				
30				
31				
32				
33	10	±0.0215	3.8	
34				
35				
38	12	±0.0215	3.8	
40				
42				
43				
44				
45				
46				
47				
48				
50	14	±0.0215	3.8	
50				



孔徑&止付螺絲對照表

dH7	螺絲規格
4	M3
5	
6	
6.35	
7	
8	M4
9	
10	
11	
12	M5
13	
14	
15	
16	
17	M6
18	
19	
20	
21	
22	
23	
24	
25	
26	
28	M8
29	
30	
31	
32	
33	
34	
35	
37	
38	
40	M10
42	
43	
44	
45	
46	
47	
48	
50	
52	
55	
57	
60	