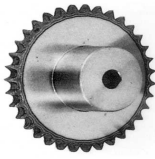




## 鍊齒輪 SPK RS140

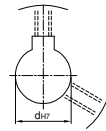
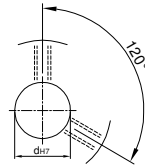
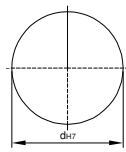


U圓孔(aperture)

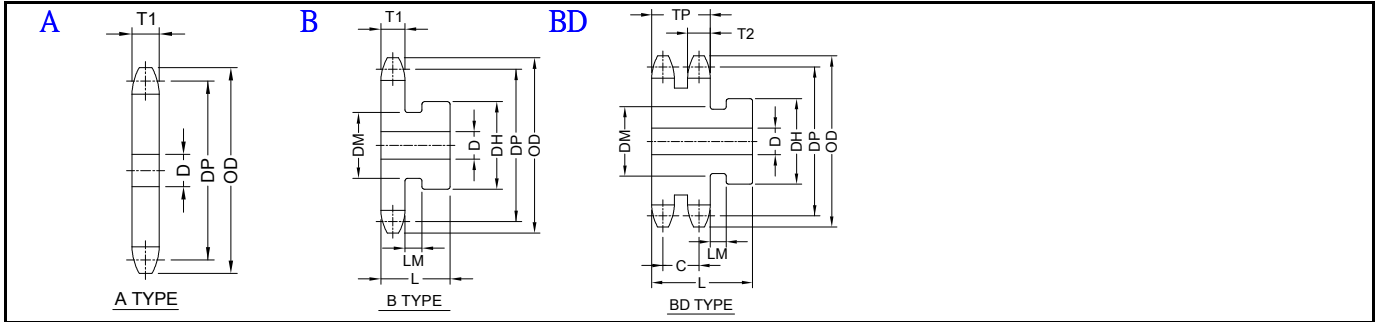
T圓孔(aperture)+攻牙(TAP)

TG NEWS JIS KEY WAY+TAP

TG 新JIS鍵槽+攻牙



TYPE	材質	表面處理
SPSD	S45C	HRC+染黑
SPSZ	S45C	HRC+鍍鋅
SPSN	S45C	HRC+鍍鎳
SPSC	S45C	HRC+鍍鎳
SPSH	S45C	HRC+無電鍍線
SPSS	SUS303	電解



1 3/4" PITCH (44.45mm) ▲表示:有截溝 T1=23.5 T2=22.7 TP=71.6 C=48.9

TYPE	Catalog No.			A 型		B 型					BD 型		節圓直徑 DP	外徑 OD	
	齒數 T	齒距 P	形狀 S	最小 D	概略重量 kg	軸徑 D		仔大 DH	溝槽 DM	長 L	概略重量 kg	最小軸徑 D			仔大 DH
						最小	最大								
SPSD SPSZ SPSN SPSC SPSH SPSS	9	RS140	A	1"		25	50	▲100	78	70				129.96	148
	10			1"	2.88	25	66	▲110	98	70	4.66	30	92	143.84	163
	11			1"	3.49	25	73	▲125	112	70	5.59	30	106	157.78	178
	12			1"	4.15	25	80		125	70	6.74	30	121	171.74	193
	13			1"	4.84	30	80		140	70	7.43	30	135	185.74	207
	14			1"	5.62	30	89		140	70	9.30	30	150	199.76	221
	15			1"	6.45	30	89		140	70	10.1	30	164	213.79	236
	16			1"	7.34	30	89		140	70	11.0	30	178	227.84	250
	17			1"	8.29	30	89		140	70	12.0	30	193	241.97	264
	18			1"	9.30	30	89		140	70	13.0	30	207	255.98	279
	19			1"	10.3	33	95		140	70	15.5	30	221	270.06	293
	20			1"	11.5	33	95		140	70	16.6	30	235	284.15	307
	21			1"	12.7	33	95		137	70	17.8	30	250	298.24	322
	22			1"	13.8	38	95		137	70	18.9	30	264	312.24	336
	23			1"	15.2								30	278	326.44
	24		1"	16.5	B			137	70	21.5	30	292	340.54	364	
	25		1"	17.9				147	70	24.9	30	307	354.65	379	
	26		1"	19.4				147	70	26.4		321	368.77	393	
	27		1"	21.0									335	382.88	407
	28		1"	22.6									349	397.00	421
	30		1"	25.8				147	70	32.8		378	425.24	450	
	32		1"	29.4				157	75	36.4		406	453.49	478	
	35		1"	35.2				157	75	44.6		449	495.88	521	
	38		1"	41.5				157	75	51.0		491	538.27	563	
	40		1"	46.0	BD			157	75	55.5		520	566.54	591	
	42		1"	50.7				157	75	60.2		548	594.81	620	
	45		1"	58.3				• 167	80	70.6		590	637.22	662	
48	1"	66.3				• 167	80	78.7		633	679.63	705			
50	1"	72.6				• 167	80	85.2		661	707.91	733			
54	1"					• 167	80	97.2		718	764.47	790			
60	1"	104				• 167	80	118		803	849.32	875			

Order TYPE — Catalog No. — 軸孔內徑&加工  
 訂貨代號 **SPSD** — **20RS140B** — **TG10**

註1：如需規格表以外特殊加工，請來電告知。

註2：軸孔配合之鍵槽止付螺絲，請對照 [孔徑鍵槽止付螺絲對照表](#)

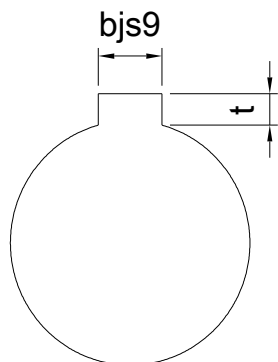
註3：軸徑D 50以上所配合之鍵槽與止付螺絲請於訂貨代號後附註您所需之尺寸。



## 孔徑 鍵槽 止付螺絲設計對照表

### 孔徑&鍵槽尺寸表

dH7	鍵槽寬度bjs9		鍵槽深度	t公差		
8	3	±0.0125	1.4	+0.1 0		
9						
10						
11	4	1.8	+0.1 0			
12						
13	5	2.3			+0.1 0	
14						
15						
16						
17	6	2.8				+0.1 0
18						
19						
20	8	±0.018		3.3		
21						
22						
23						
24						
25						
26						
28						
29						
30			10		±0.0215	3.8
31						
32						
33						
34	12	±0.0215	3.8	+0.2 0		
35						
38						
40						
42	14	±0.0215	3.8		+0.2 0	
43						
44						
45						
46	14	±0.0215	3.8			+0.2 0
47						
48						
50						



### 孔徑&止付螺絲對照表

dH7	螺絲規格
4	M3
5	
6	
6.35	
7	
8	M4
9	
10	
11	
12	M5
13	
14	
15	
16	
17	M6
18	
19	
20	
21	
22	
23	
24	
25	
26	
28	M8
29	
30	
31	
32	
33	
34	
35	
37	
38	
40	M10
42	
43	
44	
45	
46	
47	
48	
50	
52	
55	
57	
60	