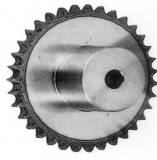


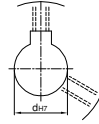
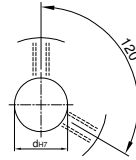
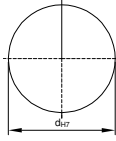
鍊齒輪 SPK RS120



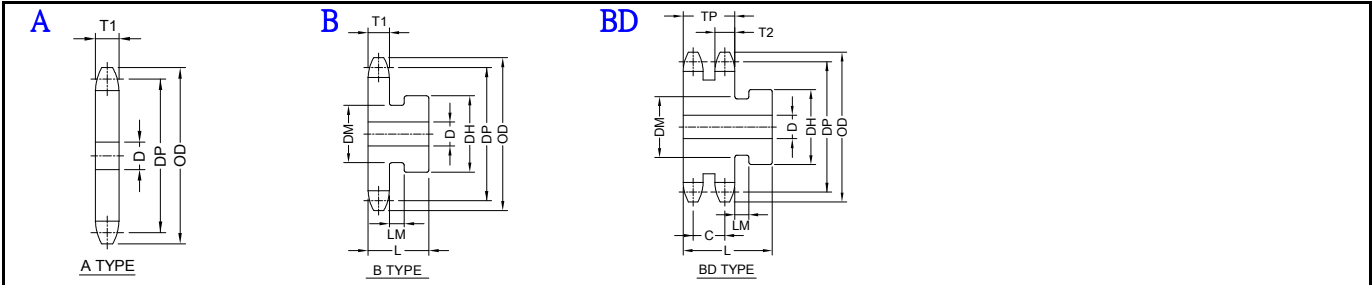
U圓孔(aperture)

T圓孔(aperture)+攻牙(TAP)

TG NEWS JIS KEY WAY+TAP
TG 新JIS鍵槽+攻牙



TYPE	材質	表面處理
SPSD	S45C	HRC+染黑
SPSZ	S45C	HRC+鍍鋅
SPSN	S45C	HRC+鍍鎳
SPSC	S45C	HRC+鍍鉻
SPSH	S45C	HRC+無電解鍍
SPSS	SUS303	電解



1 1/2" PITCH (38.1mm) ▲表示：有截溝 T1=23.5 T2=22.7 TP=68.1 C=45.4

TYPE	Catalog No.			A型		B型					BD型					節圓直徑 DP	外徑 OD	
	齒數 T	齒距 P	形狀 S	最小 D	概略重量kg	軸徑 D		凸圓外徑 DH	溝槽 DM	長 L	概略重量kg	軸徑 D		凸圓外徑 DH	長 L			概略重量kg
						最小	最大					最小	最大					
SPSD SPSZ SPSN SPSC SPSH SPSS	9	RS120	A	1"	1.68	26	40	▲88	72.5	65	2.35	25	50	73	100	4.50	111.40	127
	10			2.09	26	51	88	65	3.17	25	55	80	100	6.00	123.30	140		
	11			2.54	26	60	100	65	4.05	25	60	90	100	7.43	135.24	153		
	12			3.02	26	66	100	65	4.80	25	66	100	100	8.95	147.21	165		
	13			3.55	26	66	100	65	5.33	25	80	115	100	11.1	159.20	177		
	14			4.12	26	75	107	65	6.27	25	83	120	100	12.8	171.22	190		
	15			4.70	30	75	107	65	7.80	25	83	120	100	14.1	183.25	202		
	16			5.36	30	75	107	65	8.46	25	89	127	100	16.9	195.29	214		
	17			6.06	30	75	107	65	9.15	25	89	127	100	18.8	207.35	227		
	18			6.08	30	80	117	65	9.90	25	89	127	100	21.4	219.41	239		
	19			7.58	30	80	117	65	10.7	25	89	127	100	23.5	231.48	251		
	20			8.41	30	80	117	65	12.1	25	89	127	100	25.8	243.55	263		
	21			9.28	30	80	117	70	13.0	25	89	127	100	28.2	255.63	276		
	22			10.1	35	80	117	70	13.8	25	89	127	100	26.5	267.72	288		
	23			11.1	35	80	117	70	14.7	25	89	127	100	28.3	279.80	300		
	24			12.1	35	80	117	70	15.7	25	89	127	100	31.3	291.90	312		
	25			13.1	35	80	127	70	16.7	25	89	127	100	33.3	303.99	324		
	26			14.2	35	89	127	70	17.8	25	95	137	100	35.4	316.09	337		
	27			15.3	35	89	127	70	18.9	25	95	137	100	37.6	328.19	349		
	28			16.5	38	89	127	70	21.5	25	95	137	100	39.8	340.29	361		
	30			18.9	38	89	127	70	24.0	25	95	137	100	44.6	364.50	385		
	32			21.5	38	89	127	70	26.6	25	95	137	100	49.7	388.71	410		
	35			25.8	38	89	127	70	30.8	25	95	137	100	58.0	425.04	446		
	36			27.3	38	95	137	70	32.3	25	95	137	100	60.9	437.15	458		
	38			30.4	38	95	137	70	35.5	25	95	137	100	67.0	461.38	483		
	40			33.7	38	95	137	70	40.7	25	95	137	140	82.7	485.60	507		
	42			37.2	38	95	137	70	44.2	25	95	137	140	89.5	509.84	531		
	45			42.7	38	95	137	75	49.7	25	103	147	140	100	546.19	568		
	48			48.7	38	95	137	75	55.6	25	103	147	140	112	582.54	604		
	50			52.8	38	95	137	75	59.8	25	103	147	140	120	606.78	628		
	54			61.6	38	95	137	75	71.1	25	110	157	140	137	655.26	677		
	60			76.1	38	103	147	75	88.5	25	110	157	160	169	727.99	750		
	65			89.3	38	103	147	80	102	25					788.60	811		
	70			104	38	103	147	80	118	25					849.22	871		
	75			119	38	103	147	80	133	25					909.84	932		

Order TYPE — Catalog No. — 軸孔內徑&加工
 訂貨代號 **SPSD** — **20RS120B** — **TG10**

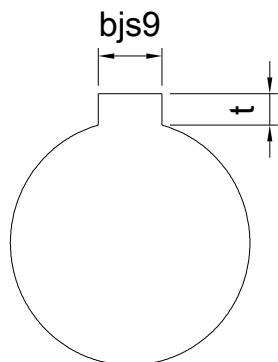
註1：如需規格表以外特殊加工，請來電告知。
 註2：軸孔配合之鍵槽止付螺絲，請對照 [孔徑鍵槽止付螺絲對照表](#)
 註3：軸徑D 50以上所配合之鍵槽與止付螺絲請於訂貨代號後附註您所需之尺寸。



孔徑 鍵槽 止付螺絲設計對照表

孔徑&鍵槽尺寸表

dH7	鍵槽寬度bjs9		鍵槽深度	t公差
8	3	±0.0125	1.4	+ 0.1 0
9				
10				
11	4	±0.015	1.8	
12				
13	5	±0.015	2.3	
14				
15				
16				
17	6	±0.018	2.8	
18				
19				
20				
21				
22	8	±0.018	3.3	+ 0.2 0
23				
24				
25				
26				
28				
29				
30				
31				
32				
33	10	±0.0215	3.8	
34				
35				
38				
40	12	±0.0215	3.8	
42				
43				
44				
45				
46	14	±0.0215	3.8	
47				
48				
49				
50				



孔徑&止付螺絲對照表

dH7	螺絲規格
4	M3
5	
6	
6.35	
7	
8	M4
9	
10	
11	
12	M5
13	
14	
15	
16	
17	M6
18	
19	
20	
21	
22	
23	
24	
25	
26	
28	M8
29	
30	
31	
32	
33	
34	
35	
37	M10
38	
40	
42	
43	
44	
45	
46	
47	
48	
50	
52	
55	
57	
60	