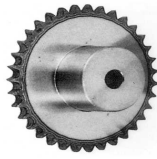


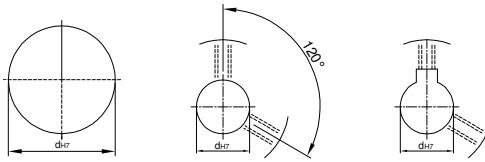


鍊齒輪 SPK RS100

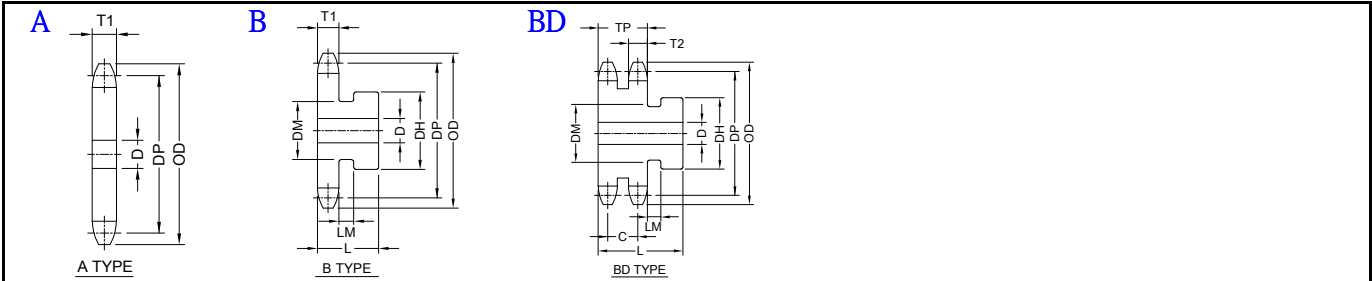


U圓孔(aperture)

T圓孔(aperture)+攻牙(TAP)

TG NEWS JIS KEY WAY+TAP
TG 新JIS鍵槽+攻牙

TYPE	材質	表面處理
SPSD	S45C	HRC+染黑
SPSZ	S45C	HRC+鍍鋅
SPSN	S45C	HRC+鍍鎳
SPSC	S45C	HRC+鍍鎳
SPSH	S45C	HRC+無電鍍鎳
SPSS	SUS303	電解



1 1/4" PITCH (31.75mm) ▲表示：有截溝 T1=17.6 T2=17 TP=52.8 C=35.8

TYPE	Catalog No.			A型		B型					BD型				節圓直徑 DP	外徑 OD		
	齒數 T	齒距 P	形狀 S	孔徑 D	概略重量kg	軸徑 D		凸圓外徑 DH	溝槽 DM	長 L	概略重量kg	軸徑 D		凸圓外徑 DH			長 L	概略重量kg
						最小	最大					最小	最大					
SPSD	9	RS100	A			21	40	▲72	60	55	1.57		46				92.83	106
	10			19	1.09	22	43	▲83	70	55	1.84	25	46	70	80	3.37	102.75	117
	11			19	1.33	22	50	▲92	80	55	2.36	25	55	80	80	4.25	112.70	127
	12			19	1.58	22	57		90	55	2.96	25	60	90	80	5.07	122.67	138
	13			1"	1.86	22	63		94	55	3.53	25	66	100	80	6.15	132.67	148
	14			1"	2.16	22	66		98	55	3.98	25	76	110	80	7.32	142.68	158
	15			1"	2.48	22	66		98	55	4.30	25	83	120	80	8.60	152.71	168
	16			1"	2.82	22	66		98	55	4.65	25	75	117	80	9.97	162.74	179
	17			1"	3.19	22	75		107	55	5.38	25	75	117	80	10.9	172.79	189
	18			1"	3.58	22	75		107	55	5.77	25	75	117	80	12.0	182.84	199
	19			1"	3.94	26	75		107	55	6.08	25	75	117	90	14.1	192.90	209
	20			1"	4.37	26	75		107	55	6.51	25	75	117	90	15.3	202.96	220
	21			1"	4.82	26	75		107	60	6.96	25	75	117	90	16.6	213.03	230
	22			1"	5.27	30	75		107	60	8.28	25	75	117	90	15.6	223.10	240
	23			1"	5.76	30	75		107	60	8.77	25	75	117	90	16.6	233.17	250
	24			1"	6.28	30	75		107	60	9.29	25	75	117	90	18.1	243.25	260
	25			1"	6.82	30	75		107	60	9.83	25	75	117	90	19.2	253.32	270
	26			1"	7.38	30	75		107	60	10.4	25	85	127	90	20.2	263.40	281
	27			1"	7.97	30	75		107	60	11.0	25	85	127	90	21.4	273.49	291
	28			1"	8.57	30	75		107	60	11.6	25	85	127	90	22.6	283.57	301
	30			1"	9.85	30	75		107	60	12.9	25	85	127	90	25.1	303.75	321
	32			1"	11.2	35	80		117	60	14.1	25	85	127	90	27.7	323.92	341
	34			1"	12.6	35	80		117	60	15.6	25		127			344.11	362
	35			1"	13.4	35	89		117	60	17.5	25	85	127	90	32.0	354.20	372
	36			1"	14.2	35	89		117	60	18.3	25	85	127	90	33.5	364.29	382
	38			1"	15.8	35	89		117	60	20.0	25	85	127	90	36.7	384.48	402
40	1"	17.5	35	89		117	60	21.7	25	85	127	100	42.3	404.67	422			
42	1"	19.3	35	89		127	60	23.5	25	95	137	100	45.8	424.86	443			
44	1"	21.2	35	89		127	60	25.4	25					445.06	463			
45	1"	22.2	35	89		127	60	26.4	25	95	137	100	51.4	455.16	473			
48	1"	25.3	35	89		127	60	29.4	25	95	137	100	57.4	485.45	503			
50	1"	27.4	38	89		127	60	31.5	25	95	137	100	61.6	505.65	524			
54	1"	32.0	38	103		147	65	39.7	25	103	147	100	70.5	546.05	564			
60	1"	39.5	38	103		147	65	47.2	25	103	147	125	88.3	606.66	625			
65	1"	46.4	38	103		147	65	54.2	25					657.17	675			
70	1"	53.8	38	103		•147	65	64.2	25					707.68	726			
72	1"	57.0	38	103		•147	65	67.2	25					727.89	746			
75	1"	61.8	38	103		•147	70	72.0	25					758.20	777			
80	1"													808.71	827			
85	1"													859.23	878			
90	1"													909.75	928			
96	1"													970.39	989			

Order TYPE — Catalog No. — 軸孔內徑&加工
 訂貨代號 SPSS — 20RS100B — TG10

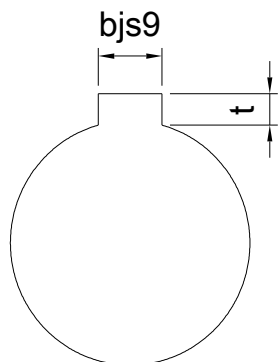
註1：如需規格表以外特殊加工，請來電告知。
 註2：軸孔配合之鍵槽止付螺絲，請對照 [孔徑鍵槽止付螺絲對照表](#)
 註3：軸徑D 50以上所配合之鍵槽與止付螺絲請於訂貨代號後附註您所需之尺寸。



孔徑 鍵槽 止付螺絲設計對照表

孔徑&鍵槽尺寸表

dH7	鍵槽寬度bjs9		鍵槽深度	t公差
8	3	±0.0125	1.4	+ 0.1 0
9				
10				
11	4	±0.015	1.8	
12				
13				
14	5	±0.015	2.3	
15				
16				
17				
18	6	±0.015	2.8	
19				
20				
21				
22	8	±0.018	3.3	+ 0.2 0
23				
24				
25				
26				
28				
29				
30				
31				
32				
33	10	±0.0215	3.8	
34				
35				
38				
40	12	±0.0215	3.8	
42				
43				
44				
45	14	±0.0215	3.8	
46				
47				
48				
50				
50				



孔徑&止付螺絲對照表

dH7	螺絲規格
4	M3
5	
6	
6.35	
7	
8	M4
9	
10	
11	
12	M5
13	
14	
15	
16	
17	M6
18	
19	
20	
21	
22	
23	
24	
25	
26	
28	M8
29	
30	
31	
32	
33	
34	
35	
37	M10
38	
40	
42	
43	
44	
45	
46	
47	
48	
50	
52	
55	
57	
60	