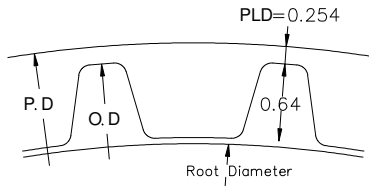




時規皮帶輪 MXL TIMING PULLEYS <PULLEYS MXL>

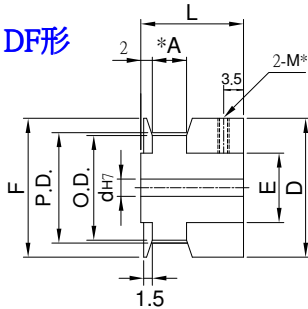


齒形圖：

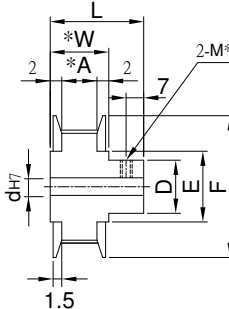


Type	材質	表面處理	法蘭材質	法蘭表面處理
PLAA	A6061	陽極	S45C	鍍鋅
PLAAA	A6061	陽極	AL	陽極
PLAH	A6061	硬陽	S45C	鍍鋅
PLAHA	A6061	硬陽	AL	硬陽
PLAD	A6061	黑色陽極	S45C	鍍鋅
PLADA	A6061	黑色陽極	AL	黑色陽極
PLSD	S45C	染黑	S45C	染黑
PLSZ	S45C	鍍鋅	S45C	鍍鋅
PLSN	S45C	鍍鎳	S45C	鍍鎳
PLSC	S45C	鍍鉻	S45C	鍍鉻
PLSH	S45C	無電解鍍	S45C	無電解鍍
PLSS	SUS303	電解	A6061	陽極

皮帶輪形狀： DF形



BF形



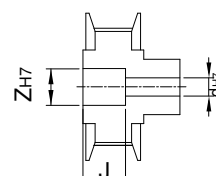
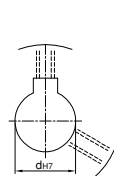
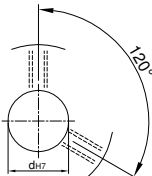
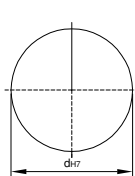
Type	Catalog No.			軸孔規格	軸孔徑dh7		僅軸孔W指定(1mm單位)		P.D	O.D	D	F	E
	齒數	種類.寬度No.	皮帶輪形狀		U.T.TG孔	W孔	Z	J					
PLAA PLAAA PLAH PLAHA PLAD PLADA PLSD PLSZ PLSN PLSC PLSH PLSS	14	MXL006 A:6 W:10 L:16.5	DF	U	3 · 4	—	—	—	9.06	8.55	12	12	6
	15				3 · 4				9.07	9.19			
	16				3 · 4 · 5				10.35	9.84			
	17				3 · 4 · 5				11	10.49			
	18				3 · 4 · 5				11.64	11.14			
	19				3 · 4 · 5				12.29	11.78			
	20				4 · 5				12.94	12.43			
	21				4 · 5				13.58	13.07			
	22				4 · 5				14.23	13.72			
	23				4 · 5				14.88	14.37			
	24	MXL008 A:8 W:11.5 L:18	T	4 ~ 7	—	—	—	15.52	15.02	11	20	13	—
	25			4 ~ 7				16.17	15.66				
	26			4 ~ 8				16.82	16.31				
	27			4 ~ 8				17.46	16.96				
	28			4 ~ 8				18.11	17.6				
	29			4 ~ 8				18.76	18.25				
	30			4 ~ 8				19.4	18.9				
	31			4 ~ 8				20.05	19.55				
	32	MXL011 A:11 W:15 L:22	TG	4 ~ 8	—	—	—	20.7	20.19	14	25	16	—
	33			4 ~ 8				21.35	20.84				
	34			4 ~ 8				22.0	21.49				
	35			4 ~ 8				22.65	22.14				
	36			4 ~ 8				23.3	22.79				
	37			4 ~ 8				23.95	23.44				
	38			4 ~ 8				24.6	24.09				
	39			4 ~ 8				25.25	24.74				
	40			4 ~ 8				25.9	25.39				
	41			4 ~ 8				26.55	26.04				
42	MXL011 A:11 W:15 L:22	W	5 ~ 10	6	9	2 ≤ J ≤ L-2	23.29	22.78	16	28	18	—	
43			5 ~ 10				23.94	23.43					
44			5 ~ 10				24.59	24.08					
45			5 ~ 10				25.24	24.73					
46			5 ~ 10				25.89	25.38					
47			5 ~ 10				26.54	26.03					
48			5 ~ 10				27.19	26.68					
49			5 ~ 10				27.84	27.33					
50	MXL011 A:11 W:15 L:22	W	5 ~ 10	6 ~ 7	9 ~ 10	2 ≤ J ≤ L-2	24.58	24.07	18	30	20	—	
51			5 ~ 10				25.23	24.72					
52			5 ~ 10				25.88	25.37					
53			5 ~ 10				26.53	26.02					
54			5 ~ 10				27.18	26.67					
55			5 ~ 10				27.83	27.32					
56			5 ~ 10				28.48	27.97					
57			5 ~ 10				29.13	28.62					
58	MXL011 A:11 W:15 L:22	W	5 ~ 12	6 ~ 9	9 ~ 12	2 ≤ J ≤ L-2	25.87	25.36	20	32	23	—	
59			5 ~ 12				26.52	26.01					
60			5 ~ 12				27.17	26.66					
61			5 ~ 12				27.82	27.31					
62			5 ~ 12				28.47	27.96					
63			5 ~ 12				29.12	28.61					
64			5 ~ 12				29.77	29.26					
65			5 ~ 12				30.42	29.91					
66	MXL011 A:11 W:15 L:22	W	5 ~ 13	6 ~ 10	9 ~ 13	2 ≤ J ≤ L-2	27.17	26.66	22	35	25	—	
67			5 ~ 13				27.82	27.31					
68			5 ~ 13				28.47	27.96					
69			5 ~ 13				29.12	28.61					
70			5 ~ 13				29.77	29.26					
71			5 ~ 13				30.42	29.91					
72			5 ~ 13				31.07	30.56					
73			5 ~ 13				31.72	31.21					
74	MXL011 A:11 W:15 L:22	W	5 ~ 16	6 ~ 10	9 ~ 19	2 ≤ J ≤ L-2	28.46	27.95	28	44	32	—	
75			5 ~ 16				29.11	28.60					
76			5 ~ 16				29.76	29.25					
77			5 ~ 16				30.41	29.90					
78			5 ~ 16				31.06	30.55					
79			5 ~ 16				31.71	31.20					
80			5 ~ 16				32.36	31.85					
81			5 ~ 16				33.01	32.50					
82	MXL011 A:11 W:15 L:22	W	5 ~ 18	6 ~ 10	9 ~ 21	2 ≤ J ≤ L-2	31.05	30.54	30	52	40	—	
83			5 ~ 18				31.70	31.19					
84			5 ~ 18				32.35	31.84					
85			5 ~ 18				33.00	32.49					
86			5 ~ 18				33.65	33.14					
87			5 ~ 18				34.30	33.79					
88			5 ~ 18				34.95	34.44					
89			5 ~ 18				35.60	35.09					

U圓孔(aperture)

T圓孔(aperture)+攻牙(TAP)

TG NEWS JIS KEY WAY+TAP
TG 新JIS鍵槽+攻牙

W SHAP (軸形孔)



Order TYPE — Catalog No. — 軸孔內徑&加工

訂貨代號 PLAA — 30MXL008BF — T8

註1：如需規格表以外特殊加工，請來電告知。

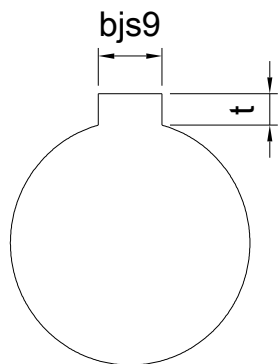
註2：軸孔配合之鍵槽止付螺絲，請對照 [孔徑鍵槽止付螺絲對照表](#)



孔徑 鍵槽 止付螺絲設計對照表

孔徑&鍵槽尺寸表

dH7	鍵槽寬度bjs9		鍵槽深度	t公差
8	3	±0.0125	1.4	+0.1 0
9				
10				
11	4	±0.015	1.8	
12				
13				
14	5	±0.015	2.3	
15				
16				
17				
18	6	±0.015	2.8	
19				
20				
21				
22	8	±0.018	3.3	+0.2 0
23				
24				
25				
26				
28				
29				
30				
31				
32				
33	10	±0.0215	3.8	
34				
35				
38				
40	12	±0.0215	3.8	
42				
43				
44				
45	14	±0.0215	3.8	
46				
47				
48				
50				
50				



孔徑&止付螺絲對照表

dH7	螺絲規格
4	M3
5	
6	
6.35	
7	
8	M4
9	
10	
11	
12	M5
13	
14	
15	
16	
17	M6
18	
19	
20	
21	
22	
23	
24	
25	
26	
28	M8
29	
30	
31	
32	
33	
34	
35	
37	M10
38	
40	
42	
43	
44	
45	
46	
47	
48	
50	
52	
55	
57	
60	