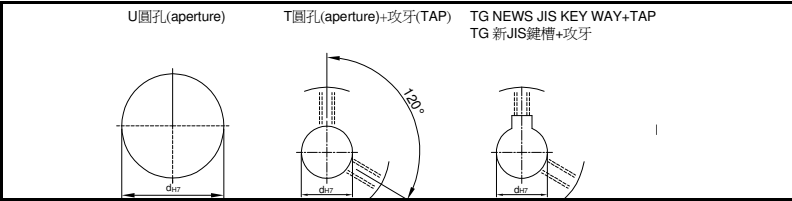




## 正齒輪 M0.5型 SPUR GEARS <M0.5>

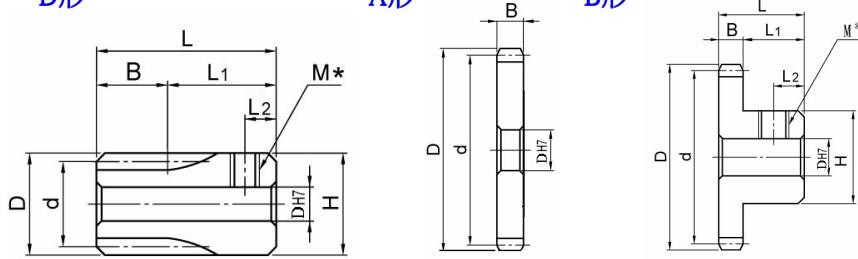


Type	材質	表面處理
GSSD	S45C	染黑
GSSZ	S45C	鍍鋅
GSSN	S45C	鍍鎳
GSSC	S45C	鍍鉻
GSSH	S45C	無電解鍍
GSSS	SUS303	電解

齒輪形狀： D形

A形

B形



Catalog No.		齒數	齒寬B	形狀	軸孔徑Dh7			d	D	H	L	L1	L2	M
Type	模數				U孔	T孔	TG孔							
GSSD GSSZ GSSN GSSC GSSH GSSS	M0.5	15	8	A	3~5	3~5	—	7.5	8.5	9	18	10	3	M3
		16						8	9					
		18		9	10									
		20	3	D	3~6.35	3~6.35		10	11	11				
		24						A	3~6.35	3~6.35	10	11	8.5	
		25		12	13	10					8	5	2.5	
		26		12.5	13.5									
		28		13	14									
		30		14	15									
		32		15	16									
		35		16	17									
		36		17.5	18.5									
		40		18	19									
		42	3	B	—	—		20	21	20	7			
		45						21	22					
		48						22.5	23.5					
		50						24	25					
		52						25	26					
		60						26	27					
		70						30	31					
80	35	36												
100	40	41	8~12											
120	50	51												
					60	61								

Order 訂貨代號      Catalog No.      —      齒數      —      齒寬      —      形狀      —      軸孔內徑&加工

GSSSM0.5      —      28      —      3      —      B      —      T6

註1：如需規格表以外特殊加工，請來電告知。

註2：軸孔配合之鍵槽止付螺絲，請對照

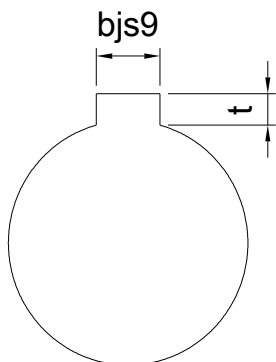
[孔徑鍵槽止付螺絲對照表](#)



## 孔徑 鍵槽 止付螺絲設計對照表

孔徑&鍵槽尺寸表

dH7	鍵槽寬度bjs9		鍵槽深度	t公差
8	3	±0.0125	1.4	+ 0.1 0
9				
10				
11	4	±0.015	1.8	
12				
13				
14	5	±0.015	2.3	
15				
16				
17				
18	6	±0.015	2.8	
19				
20				
21				
22	8	±0.018	3.3	+ 0.2 0
23				
24				
25				
26				
28				
29				
30				
31				
32				
33	10	±0.0215	3.8	
34				
35				
38				
40	12	±0.0215	3.8	
42				
43				
44				
45	14	±0.0215	3.8	
46				
47				
48				
50				
50				



孔徑&止付螺絲對照表

dH7	螺絲規格
4	M3
5	
6	
6.35	
7	
8	M4
9	
10	
11	
12	M5
13	
14	
15	
16	
17	M6
18	
19	
20	
21	
22	
23	
24	
25	
26	
28	M8
29	
30	
31	
32	
33	
34	
35	
37	
38	
40	M10
42	
43	
44	
45	
46	
47	
48	
50	
52	
55	
57	
60	