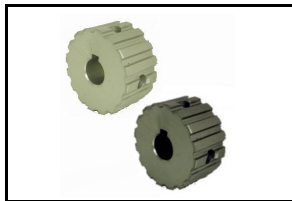
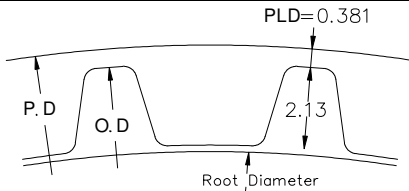




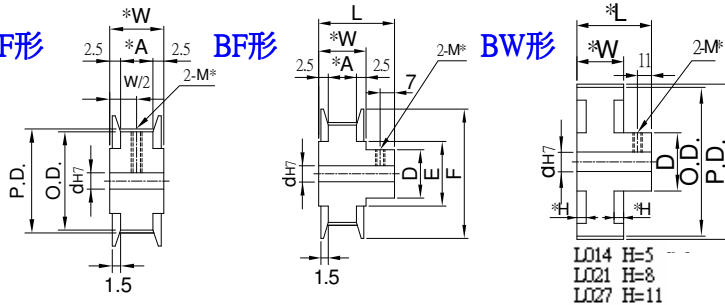
時規皮帶輪 L型 TIMING PULLEYS < L PULLEYS >



齒形圖：



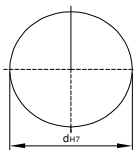
皮帶輪形狀：AF形



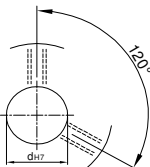
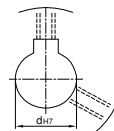
Type	材質	表面處理	法蘭材質	法蘭表面處理
PLAA	A6061	陽極	S45C	鍍鋅
PLAAA			AL	陽極
PLAH	A6061	硬陽	S45C	鍍鋅
PLAHA			AL	硬陽
PLAD	A6061	黑色陽極	S45C	鍍鋅
PLADA			AL	黑色陽極
PLSD	S45C	染黑	S45C	染黑
PLSZ	S45C	鍍鋅	S45C	鍍鋅
PLSN	S45C	鍍鎳	S45C	鍍鎳
PLSC	S45C	鍍鉻	S45C	鍍鉻
PLSH	S45C	無電解鍍	S45C	無電解鍍
PLSS	SUS303	電解	A6061	陽極

Type	Catalog No.			軸孔規格	軸孔徑dh7				僅軸孔W指定(1mm單位)				P.D.	O.D.	D	F	E	G
	齒數	種類	寬度		U.T.TG孔		W孔		Z		J							
					AF形	BF形	AF形	BF形	AF形	BF形								
PLAA PLAAA PLAH PLAHA PLAD PLADA PLSD PLSZ PLSN PLSC PLSH PLSS	10	L014	皮帶輪 形狀	U	6~14	6~14	6~10	6~9	9~13	9~12	(A形時) 3 ≤ J ≤ W-3	30.32	29.56	22	36	24	—	
	12	L014-L021			8~18	8~18	8~15	8~13	11~19	11~16		36.38	35.62	27	45	30		
	14	L014 A:14 W:19 L:31 (60 · 72=L:39)			8~21	8~20	8~19	8~13	11~24	11~17		42.45	41.68	30	48	35		
	15				8~23	8~20	8~19	8~13	11~24	11~17		45.48	44.72	30	48	35		
	16				10~23	10~22	10~24	10~17	13~28	13~21		48.51	47.75	32	55	40		
	17				10~26	10~23	10~24	10~18	13~28	13~22		51.54	50.78	34	55	40		
	18				10~29	10~23	10~28	10~20	13~32	13~25		54.57	53.81	36	61	45		
	19				12~30	12~25	12~30	12~22	15~35	15~26		57.61	56.84	38	67	50		
	20				12~30	12~26	12~30	12~25	15~35	15~30		60.64	59.88	40	67	50		
	21				12~38	12~26	12~30	12~25	15~42	15~30		63.67	62.91	42	70	56		
	22				L021	12~38	12~30	12~30	12~28	15~46		15~33	66.7	65.94	45	80		60
	24				A:21	12~47	12~30	12~30	12~30	15~50		15~38	72.77	72.00	50	87		67
	25	W:26			12~50	12~30	12~30	12~30	15~50	15~38		75.8	75.04	87		67		
	26	L:38			12~50	12~30	12~30	12~30	15~50	15~38		78.83	78.07	56	95	75		
	28	(60 · 72=L:46)			12~55	12~30	12~30	12~30	15~55	15~38		84.49	84.13		95	75		
	30	L027 A:27 W:32 L:44 (60 · 72=L:53)			12~55	12~30	12~30	12~30	15~55	15~42		90.96	90.2	56	99	80		
	32				14~55	14~30	14~30	14~30	18~55	18~42		97.02	96.26		104	84		
	34				14~55	14~30	14~30	14~30	18~55	18~46		103.08	102.32	63	111	90		
	36				14~55	14~30	14~30	14~30	18~55	18~46		109.15	108.39		123	102		
	38				16~55	16~30	16~30	16~30	20~55	20~46		115.21	114.45	71	127	105		
	40				16~55	16~30	16~30	16~30	20~55	20~46		121.28	120.51		131	110		
	42				16~55	16~30	16~30	16~30	20~55	20~55		127.34	126.58	135	115			
	44				L040	16~55	16~30	16~30	16~30	20~55		20~55	133.4	132.64	71	140		120
	46				A:40	16~55	16~30	16~30	16~30	20~55		20~55	139.47	138.71		144		125
	48				W:45	16~55	16~30	16~30	16~30	20~55		20~55	145.53	144.77	152	130		
	50	L:57			16~55	16~30	16~30	16~30	20~55	20~55		151.60	150.83	160	140			
	60	BW			16~30	—	—	—	—	—		181.91	181.15	—	—	160		
	72				16~30	—	—	—	—	—		218.3	217.53	—	—	197		

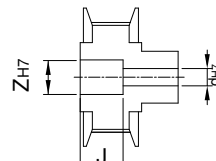
U圓孔(aperture)



T圓孔(aperture)+攻牙(TAP)

TG NEWS JIS KEY WAY+TAP
TG 新JIS鍵槽+攻牙

W SHAP (軸形孔)



Order TYPE — Catalog No. — 軸孔內徑&加工

訂貨代號 PLAA — 20L014BF — T10

註1：如需規格表以外特殊加工，請來電告知。

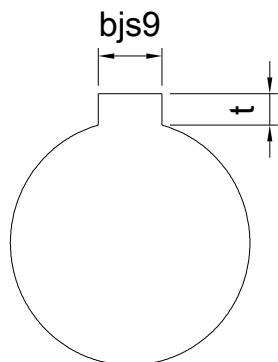
註2：軸孔配合之鍵槽止付螺絲，請對照 [孔徑鍵槽止付螺絲對照表](#)



孔徑 鍵槽 止付螺絲設計對照表

孔徑&鍵槽尺寸表

dH7	鍵槽寬度bjs9		鍵槽深度	t公差
8	3	±0.0125	1.4	+ 0.1 0
9				
10				
11	4	±0.015	1.8	
12				
13	5	±0.015	2.3	
14				
15				
16				
17	6	±0.018	2.8	
18				
19				
20				
21				
22	8	±0.018	3.3	+ 0.2 0
23				
24				
25				
26				
28				
29				
30				
31				
32				
33				
34				
35				
38	12	±0.0215	3.8	
40				
42				
43				
44				
45				
46				
47				
48	14	±0.0215	3.8	
50				



孔徑&止付螺絲對照表

dH7	螺絲規格
4	M3
5	
6	
6.35	
7	
8	M4
9	
10	
11	
12	M5
13	
14	
15	
16	
17	M6
18	
19	
20	
21	
22	
23	
24	
25	
26	
28	M8
29	
30	
31	
32	
33	
34	
35	
37	
38	
40	M10
42	
43	
44	
45	
46	
47	
48	
50	
52	
55	
57	
60	