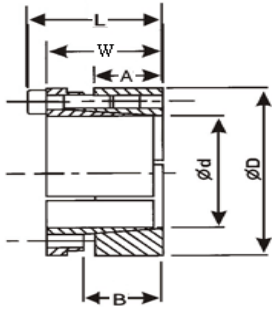




免鍵式軸套 ED自動校心型



- M：公制螺絲
- TS：螺絲旋緊扭距
- T：在 T S 下之傳達扭距
- F：軸向推力
- P：輪轂面壓力



TYPE	d	D	B	A	W	L	M	Ts	T	F	P
	mm	mm	mm	mm	mm	mm	mm	Nm	Nm	KN	N/mm ²
ED-20	20	47	31	26	42	48	M6	17	550	55	100
ED-22	22	47	31	26	42	48	M6	17	600	55	100
ED-24	24	50	31	26	42	48	M6	17	660	55	100
ED-25	25	50	31	26	42	48	M6	17	680	55	100
ED-28	28	55	31	26	42	48	M6	17	720	55	100
ED-30	30	55	31	26	42	48	M6	17	820	55	100
ED-32	32	60	31	26	42	48	M6	17	1400	80	130
ED-35	35	60	31	26	42	48	M6	17	1400	80	130
ED-38	38	65	31	26	42	48	M6	17	1600	80	130
ED-40	40	65	31	26	42	48	M6	17	1600	110	130
ED-42	42	75	36	30	50	58	M8	41	2500	110	130
ED-45	45	75	36	30	50	58	M8	41	2500	150	170
ED-48	48	80	36	30	50	58	M8	41	3700	150	170
ED-50	50	80	36	30	50	58	M8	41	3700	150	160
ED-55	55	85	36	30	50	58	M8	41	4100	150	160
ED-60	60	90	36	30	50	58	M8	41	4500	160	160
ED-65	65	95	46	39	50	58	M8	41	4500	160	150
ED-70	70	110	46	39	60	70	M10	83	8400	240	150
ED-75	75	115	46	39	60	70	M10	83	8400	240	140
ED-80	80	120	46	39	60	70	M10	83	9600	250	140
ED-85	85	125	46	39	60	70	M10	83	11000	250	150
ED-90	90	130	46	39	60	70	M10	83	13000	300	150
ED-95	95	135	52	39	60	70	M10	83	13000	300	150
ED-100	100	145	52	46	68	80	M12	145	17500	350	150
ED-110	110	155	52	46	68	80	M12	145	20000	300	150
ED-120	120	165	52	46	68	80	M12	145	21300	330	150
ED-130	130	180	52	46	68	80	M12	145	28000	350	150
ED-140	140	190	58.5	51	76	90	M14	190	30400	350	150
ED-150	150	200	58.5	51	76	90	M14	190	39000	400	160
ED-160	160	210	58.5	51	76	90	M14	190	41700	400	170
ED-170	170	225	58.5	51	76	90	M14	190	52000	460	160
ED-180	180	235	58.5	51	76	90	M14	190	55000	460	170

Order

TYPE

訂貨代號

ED-20

註1：如需規格外特殊加工請來電告知